



**PROGRAMME D' ACTIONS DE PRÉVENTION DES INONDATIONS  
PAPI 3 VIDOURLE**

**CONCERTATION PRÉALABLE**

**PROJET D' AMÉNAGEMENT ET DE SÉCURISATION  
DE LA RIVE DROITE DU VIDOURLE**



EPTB

Etablissement Public Territorial  
de Bassin du Vidourle

**RÉUNION THEMATIQUE – 04 avril 2025  
ENJEUX ENVIRONNEMENTAUX**

# RÉUNION THEMATIQUE – 04 avril 2025

## ENJEUX ENVIRONNEMENTAUX

- 1. ACCUEIL**
- 2. MOT DES GARANTS**
- 3. INTRODUCTION**
- 4. RETOUR SUR LES REUNIONS PRECEDENTES**
- 5. CONTEXTE**
- 6. IMPACT SUR L'ENVIRONNEMENT ET COMPENSATION**
- 7. AUTRES ENJEUX ENVIRONNEMENTAUX**
- 8. QUESTIONS / RÉPONSES**



# ACCUEIL

Thierry FELINE  
**Maire de Saint Laurent d'Aigouze**  
**Vice-président de l'EPTB Vidourle**



# MOT DES GARANTS

Rachel VINDRY

Pierre-Yves GUIHENEUF

**GARANTS DE LA CONCERTATION**

# MOT DES GARANTS

## Rôle et missions des garants

Pour défendre le droit de la participation, la CNDP se base sur six valeurs



**INDÉPENDANCE**  
Vis-à-vis de toutes  
les parties  
prenantes



**NEUTRALITÉ**  
Par rapport au  
projet



**TRANSPARENCE**  
Sur son travail



**ARGUMENTATION**  
Approche qualitative des  
contributions, et non  
quantitative



**ÉGALITÉ DE  
TRAITEMENT**  
Toutes les contributions  
ont le même poids,  
peu importe leur auteur



**INCLUSION**  
Aller à la rencontre  
de tous les publics

# INTRODUCTION



ÉTUDES



TRAVAUX



DIALOGUE



**Avis défavorable du  
commissaire enquêteur**



**2002**

**Crue de  
Sept.2002**

**2014**

**Enquête  
Publique  
Projet  
initial**

**2015**

**Prise en compte  
des remarques du  
commissaire enquêteur  
-----  
Redéfinition du Projet  
-----  
Engagement  
de la concertation**

**2025**

**Concertation  
Préalable  
Aux autorisations  
environnementales**



**2026**

**Enquête  
Publique**

**2027**

**Début des  
travaux**

**2034**

**Livraison  
derniers  
travaux**

# Retour sur les points abordés précédemment

## Réunions thématiques:

- Réunion d'ouverture
- Enjeux de sécurité des populations
- Enjeux agricoles

## Sujets abordés:

- Examen des cas particuliers
- Impact sur les captages d'eau potable
- Impact sur l'ancienne décharge de Marsillargues
- Prise en compte des activités touristiques
- Régime assurantiel
- Pluvial / Ressuyage / Etang de l'Or





# CONTEXTE DU PROJET ET ENJEUX

Serge ROUVIERE

**DIRECTEUR GÉNÉRAL DES SERVICES TECHNIQUES DE L'EPTB VIDOURLE**

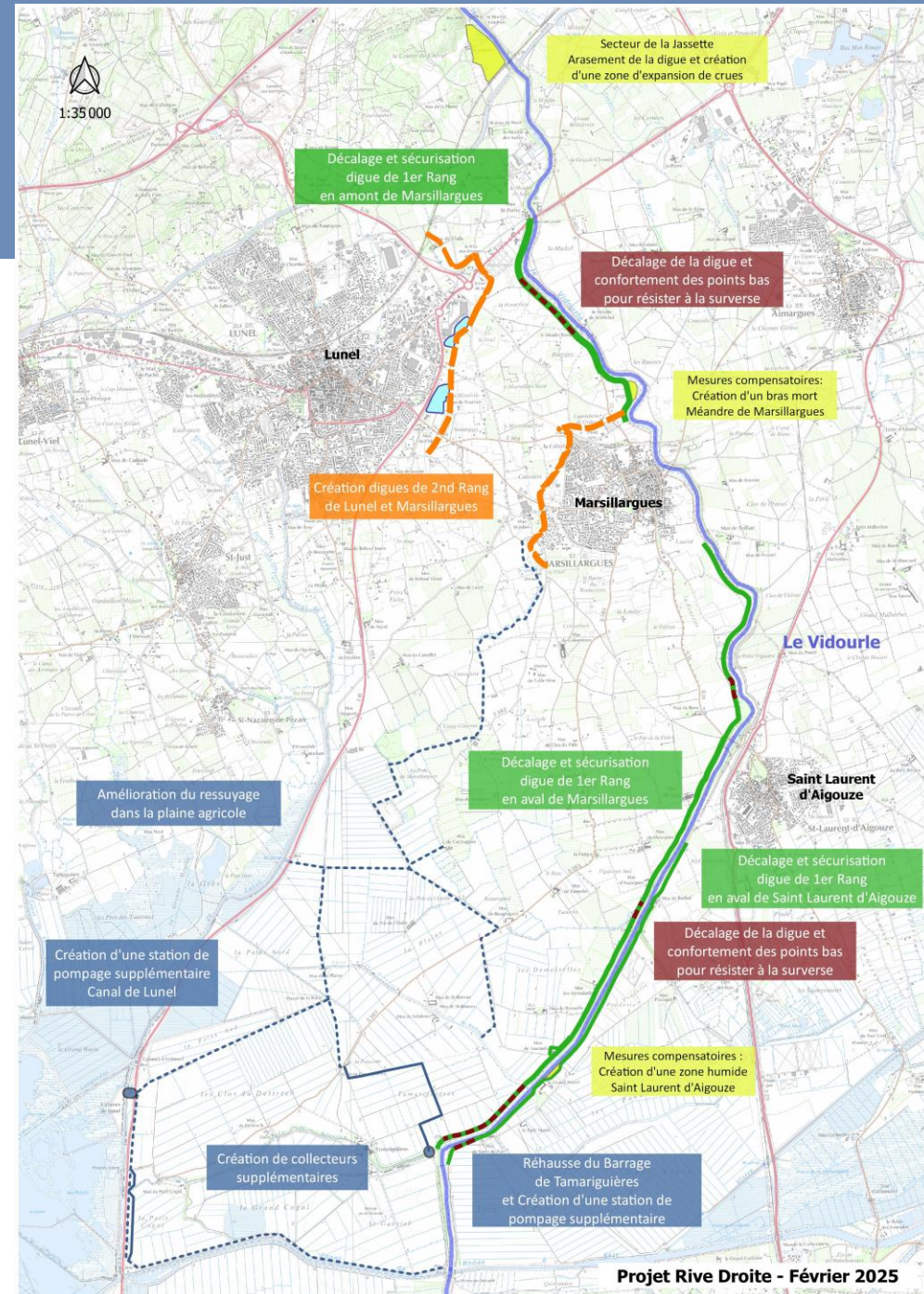


# LE PROJET

## LE PROGRAMME MET EN OEUVRE QUATRE FAMILLES DE TRAVAUX

1. Décalage et renforcement de digues de 1er rang et confortement des points bas
2. La création de digues de 2nd rang
3. La mise en place d'un dispositif de ressuyage
4. La mise en place de mesures compensatoires

Sites identifiés pour la mise en place de mesures compensatoires



## Site Natura 2000 : LE VIDOURLE

### Habitats

Forêts-galeries à saules blancs  
et peupliers blancs

Pelouses sèches  
méditerranéennes





- **Le Gomphe de Graslin**
- **La cordulie à corps fin**
- **La cordulie splendide**
- **Le lucarne cerf-volant**
- **Le grand capricorne**
- **Grillon des torrents**
- **Egosome**
- **Mante ocellée**



- **L'alse feinte**
- **Le Toxostome**
- **La lamproie marine**
- **La blennie fluviatile**
- **L'anguille méditerranéenne**





- **Le castor d'Europe**



- **Le Rhinolophe**
- **Le Murin de Capaccini**



- **Le Rollier d'Europe**
- **le Héron bihoreau**
- **le Guêpier d'Europe**
- **le Martin pêcheur**

- **La Cistude d'Europe**



## Des Inventaires naturalistes menés sur 4 saisons en 2019 et 2024 ont permis de recenser:

- 85 espèces d'oiseaux
- 64 espèces d'insectes
- 9 espèces de chauves-souris
- 10 espèces de mammifères terrestres
- 5 espèces de reptiles
- 4 espèces d'amphibiens.



Ainsi qu'une diversité d'habitats entre secteurs plus ou moins artificialisés et habitats naturels remarquables





# Prise en compte des enjeux environnementaux

Yves ENNESSER

**Directeur de Projet Eau, Environnement et Climat – EGIS Eau**

## La démarche ERC «Eviter, Réduire, Compenser»

Une volonté de prise en compte de l'environnement





# La démarche **ERC** : Mesures d'Evitement

N°	Intitulé
<b>E1</b>	<b>Limitation de l'emprise du projet</b>
<b>E2</b>	<b>Prévention des risques de pollution</b>
<b>E3</b>	<b>Evitement des zones écologiquement sensibles – Trames vertes et bleues</b>
<b>E4</b>	<b>Évitement des habitats et micro-habitats en phase chantier</b>
<b>E5 /E6</b>	<b>Respect des emprises du projet et mise en défens des secteurs à enjeux écologiques</b>



Exemple de mise en défens

# La démarche ERC : Mesures de Réduction

Exemple de traitement des invasives



N°	Intitulé
R1	<i>Adaptation du calendrier des travaux en fonction de la phénologie des espèces</i>
R2	<i>Limitation de l'impact sur la faune en phase d'exploitation</i>
R3	<i>Lutte contre les EVEC en phase travaux et exploitation</i>
R4	<i>Limitation de l'impact sur le sol</i>
R5	<i>Accélération de la cicatrisation</i>

# La démarche ERC : Mesures de Réduction

N°

Intitulé

R6

Mesures de réduction des incidences liées aux arbres remarquables

R7

R8

Mesures de réduction des incidences en lien avec les périodes d'intervention

R9



Exemple déplacement de feuillus à cavité

Cortège/ Habitat	Surface impactée / Besoins compensatoires
Milieux ouverts à semi-ouverts	59,305 ha / <b>59,305 ha</b>
Milieux humides et aquatiques	1,227 ha / <b>1,8405 ha</b>
Milieux arborés	2,291 ha / <b>2,706 ha</b>

## Mesures de compensations mises en place :

**C1** : Préservation et amélioration de l'état de conservation des habitats naturels dans l'espace de liberté du Vidourle (**plus de 40 ha**)

**C2** : Aménagement du secteur de la Jassette (**18 ha**)

**C3** : Consolidation de la ripisylve en rive droite du pont SNCF au pont de Lunel (**4,2 ha**)

**C4** : Aménagement du méandre du Vidourle en amont de Marsillargues (**2,5 ha**)

**C5** : Restauration écologique des berges (**12,4 ha**)



# La démarche ERC : Mesures de Compensation

## MILIEUX OUVERTS À SEMI-OUVERTS

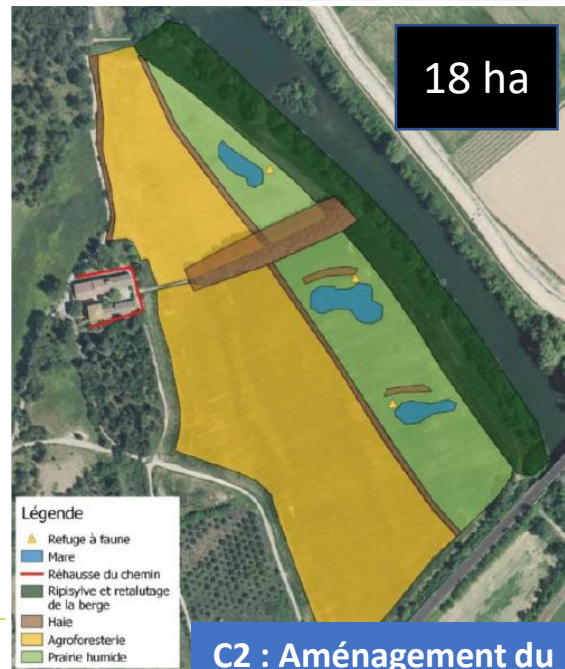
Rappel de la surface à compenser : environ **60 ha**

Milieus favorables à la Magicienne dentelée,  
Decticelle à serpe, Outarde canepetière,  
Oedicnème criard, Linotte mélodieuse, Tarier  
pâtre, Seps strié et Lézard Ocellé



C1 : Préservation et  
amélioration de l'état de  
conservation des habitats  
naturels dans l'espace de  
liberté du Vidourle

40 ha



18 ha

- Légende
- ▲ Refuge à faune
  - Mare
  - Réhausse du chemin
  - Ripisylve et retalutage de la berge
  - Haie
  - Agroforesterie
  - Prairie humide

C2 : Aménagement du  
secteur de la Jassette

C4 : Aménagement du méandre du  
Vidourle en amont de Marsillargues



- Légende
- Bras mort 4 NGF
  - Bras mort 5 NGF
  - Nouvelle digue
  - Prairie humide
  - Ripisylve
  - Roselière
  - Talus Guépriers

2,5 ha



## ZONES HUMIDES

Rappel de la surface à compenser : environ **2 ha**

Milieus favorables à la Diane, Cordulie à corps fin, Gomphes de graslin, Cordulie splendide et Castor



12,4 ha

**C5 : Restauration  
écologique des berges**

2,5 ha



**C4 : Aménagement du  
méandre du Vidourle en  
amont de Marsillargues**

**C3 : Consolidation de la  
ripisylve en rive droite du  
pont SNCF au pont de  
Lunel**



4,2 ha



## MILIEUX ARBORÉS

Rappel de la surface à compenser : environ 3 ha

Milieus favorables à Chardonneret élégant, Verdier d'Europe, Serin cini, Coucou geai, Huppe fasciée, Petit duc scops, Rollier d'Europe, Tourterelle des bois



18 ha

C2 : Aménagement du secteur de la Jassette



## Cout de l'opération



Mesures d'évitement et réduction des impacts **456 000 €**

Mesures compensatoires **1 600 000 €**




*\*Montants à affiner dans le cadre de la mission de maîtrise d'œuvre*

## Elaboration d'un dossier de demande de dérogation auprès du CNPN

La destruction, la perturbation ou la détention d'espèces animales protégées est interdite (article L411-1 du Code de l'Environnement). Une dérogation peut être obtenue, après avis du Conseil National de Protection de la Nature (CNPN).

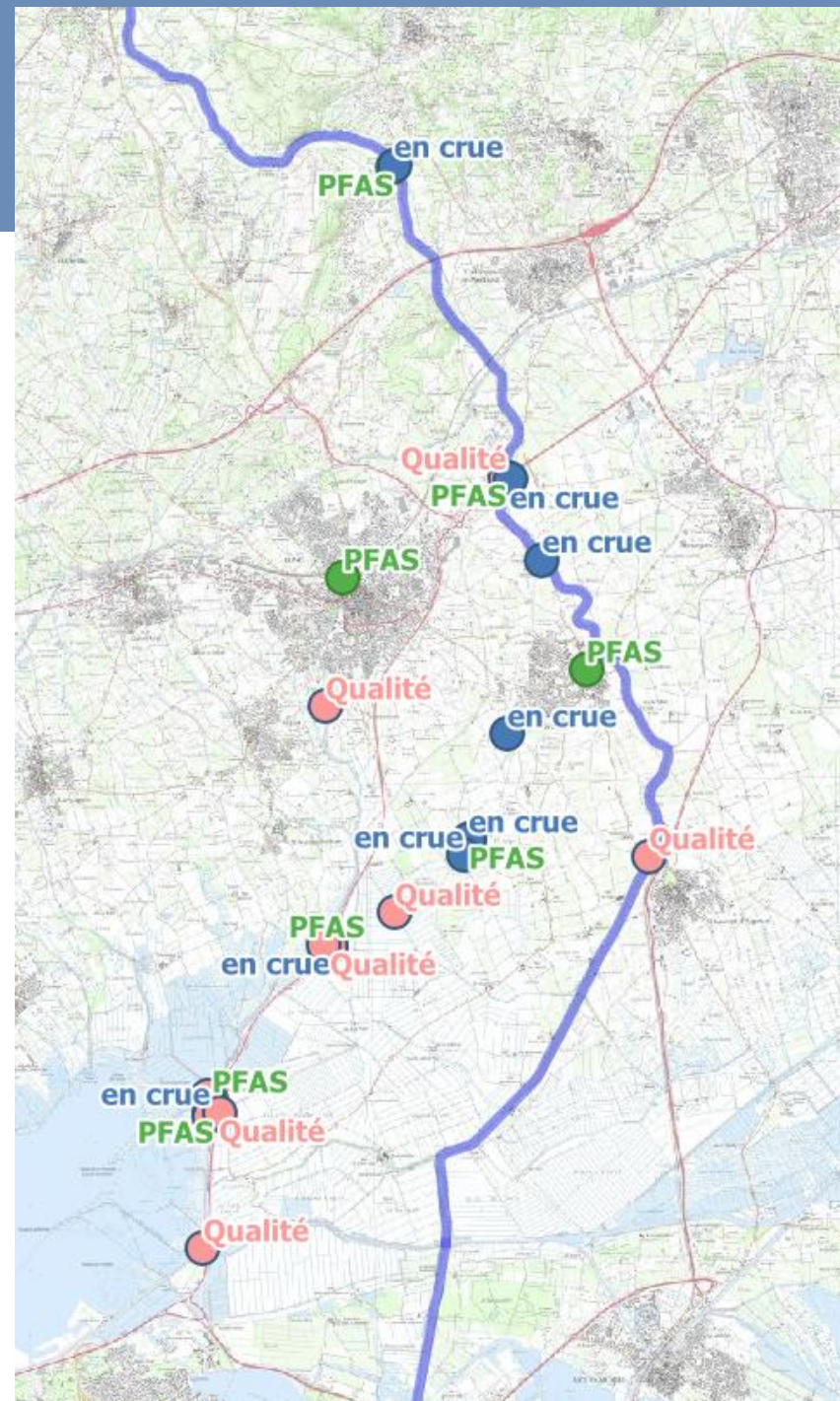


## Qualité de l'eau

-  Campagne de mesure qualité – 2018 et 2025
-  Campagne de mesure PFAS - 2024
-  Campagne de mesure qualité en crue - 2025

## Résultats

- L'eau du Vidourle est de meilleure qualité, même en crue, que les eaux de la plaine et du canal de Lunel
- Les taux de PFAS sont plus faibles dans le Vidourle que dans la plaine ou dans l'eau potable



## Impact au droit de l'ancienne décharge de Marsillargues



- Pas d'impacts sur le milieu environnant (\*rapport de suivi 2023 Lunel Agglo)
- Bassin de lixiviats hors d'eau à l'état projet



## Impact sur l'étang de l'Or



- Prise en compte de la zone Natura 2000 « Etangs de Mauguio» (Travaux d'entretien des collecteurs)
- Échanges avec le SYMBO
- Amenée d'eau douce bénéfique pour l'étang de l'Or





# QUESTIONS / RÉPONSES

**ÉCHANGES AVEC LA SALLE**

# CALENDRIER CONCERTATION ET PROJET

## LA CONCERTATION 19/2 => 16/4

11 Rendez-vous  
pour vous informer,  
comprendre le projet  
et soumettre vos  
propositions

Sans oublier la  
concertation en ligne

[www.vidourle.org](http://www.vidourle.org)



### Réunions publiques

- Lancement de la concertation le 19 février 2025 à 18h30 à Marsillargues - Salle Jean-Moulin
  - > Présentation du projet
  - > Échanges avec le public
- Clôture de la concertation le 16 avril 2025 à 18h à Lunel - Salle des Trophées Espace des Arènes

### Réunions thématiques

- Enjeux de sécurité des populations le 7 mars 2025 à 18h30 à Lunel - Salle de la Rotonde Espace Castel
- Enjeux agricoles le 18 mars 2025 à 18h30 à Marsillargues - Salle Jean-Claude Carrière
- Enjeux environnementaux le 4 avril 2025 à 18h30 à Saint Laurent d'Aigouze - Salle Vincent Scotta

### Permanences dans les Mairies concernées

- Le 4 mars 2025 et le 25 mars 2025 de 9h à 12h30 et de 14h à 17h30 en mairie de Saint Laurent d'Aigouze - Salle du Conseil
  - Le 11 mars 2025 et le 1 avril 2025 de 9h à 12h et 13h30 à 16h30 en mairie de Marsillargues,
  - Le 17 mars 2025 et le 8 avril 2025 de 8h à 12h et de 13h30 à 17h30 en mairie de Lunel - Salle Mistral
- > Accueil individuel
  - > Réponses aux questions particulières

**Fin 2025**

**Dépôt dossier réglementaire**

**2026**

**Enquête publique**

**2027**

**Début des travaux**

## □ LE RENFORCEMENT D'UNE DIGUE DE 1<sup>er</sup> RANG



--> Libère de l'espace pour le cours d'eau

## □ Emprise du projet

### Digue de 1<sup>er</sup> rang :

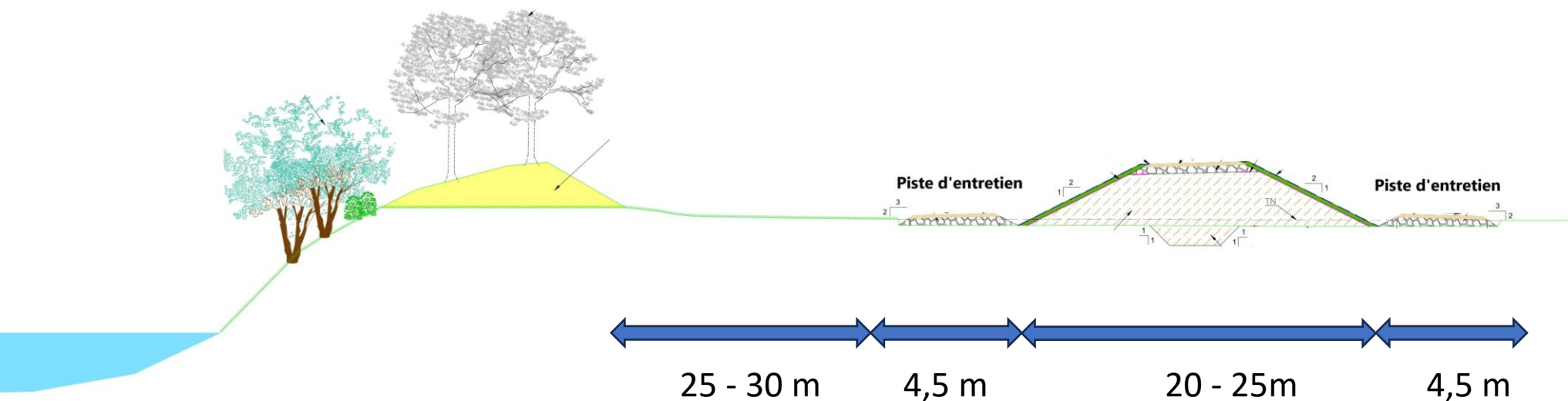
- Décalage de 25-30 m en retrait de la digue actuelle
- Décalage chemin existant

Vidourle

Digue Actuelle

Recul de la digue

Nouvelle digue

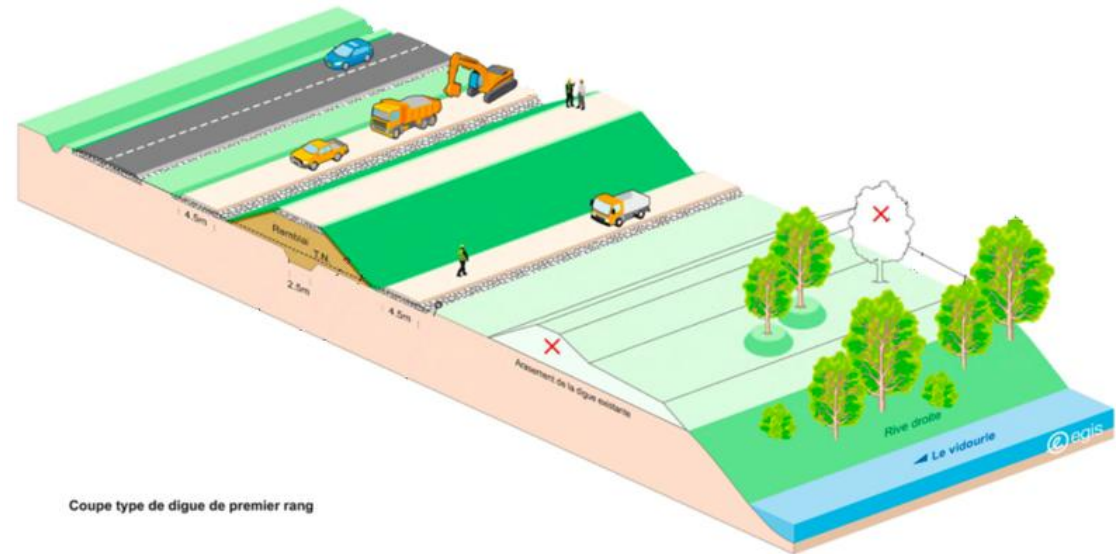


**Emprise totale 55 à 65 m à partir du pied de la digue existante**



# LE PROJET

## □ LE REcul ET LE RENFORCEMENT D'UNE DIGUE DE 1<sup>er</sup> RANG



**OBJECTIF** : Eviter les ruptures pour une crue de 3000 m<sup>3</sup>/s, supérieure à sept 2002