



**PROGRAMME D' ACTIONS DE PRÉVENTION DES INONDATIONS  
PAPI 3 VIDOURLE**

**CONCERTATION PRÉALABLE**

**PROJET D' AMÉNAGEMENT ET DE SÉCURISATION  
DE LA RIVE DROITE DU VIDOURLE**



EPTB

Etablissement Public Territorial  
de Bassin du Vidourle

**RÉUNION PUBLIQUE - 7 mars 2025  
ENJEUX DE SÉCURITÉ DES POPULATIONS**



# RÉUNION PUBLIQUE - 7 mars 2025

## ENJEUX DE SÉCURITÉ DES POPULATIONS

- 1. INTRODUCTION**
- 2. ACCUEIL**
- 3. MOT DES GARANTS**
- 4. CONTEXTE ET ENJEUX**
- 5. LE PROJET**
- 6. VIDOURLE ALABRI**
- 7. LA CONCERTATION**
- 8. QUESTIONS / RÉPONSES**



# ACCUEIL

Stéphane DALLE  
**1er adjoint à la mairie de Lunel**

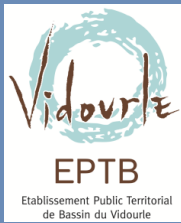


# ACCUEIL

Jérôme BOISSON

**1<sup>er</sup> Vice-président Lunel Agglomération**

*Gestion des Milieux Aquatiques et Prévention des Inondations  
(GEMAPI)*



# ACCUEIL

Véronique MICHEL  
**Vice-présidente de l'EPTB Vidourle**



# MOT DES GARANTS

Rachel VINDRY

Pierre-Yves GUIHENEUF

**GARANTS DE LA CONCERTATION**

# MOT DES GARANTS

## La Commission nationale du débat public (CNDP) : qu'est-ce que c'est ?

### AUTORITÉ

*Habilité à prendre des décisions en son nom propre*



### ADMINISTRATIVE

*Institution publique*



### INDÉPENDANTE

*Ne dépend ni des responsables des projets, ni du pouvoir politique*



MA PAROLE A DU POUVOIR

# INTRODUCTION



ÉTUDES



TRAVAUX



DIALOGUE



**Avis défavorable du  
commissaire enquêteur**



**2002**

**Crue de  
Sept.2002**

**2014**

**Enquête  
Publique  
Projet  
initial**

**2015**

**Prise en compte  
des remarques du  
commissaire enquêteur  
-----  
Redéfinition du Projet  
-----  
Engagement  
de la concertation**

**2025**

**Concertation  
Préalable  
Aux autorisations  
environnementales**



**2026**

**Enquête  
Publique**

**2027**

**Début des  
travaux**

**2034**

**Livraison  
derniers  
travaux**





# CONTEXTE DU PROJET ET ENJEUX

Serge ROUVIERE

**DIRECTEUR GÉNÉRAL DES SERVICES TECHNIQUES DE L'EPTB VIDOURLE**

# CONTEXTE DU PROJET

## □ CONTEXTE

- **Des crues récurrentes** 1907, 1933, 1958, 1994, 1996, décembre 2002, 2003
- **Une crue exceptionnelle** : 8 et 9 septembre 2002 reste sans précédent (2400<sup>m3</sup> par seconde)
- Rupture de nombreuses digues (*35 brèches*), inondations causant d'importants dégâts sur les habitations, infrastructures, activités économiques, exploitations agricoles, ...

## □ UN PROGRAMME D' ACTIONS EN DEUX

- **PHASES PAPI 1 et 2 – 50M€**
- Réalisation d'aménagements **de décalage et confortement de digues, notamment celles de 1<sup>er</sup> rang** afin d'éviter ou contrôler les débordements et supprimer ainsi les risques de rupture de digues (Lunel, Gallargues, Aimargues, Saint Laurent d'Aigouze, digue urbaine de Marsillargues)
- **PHASE 2 - PAPI 3 (68M€ pour la période 2024-2029)**  
L'aménagement et la sécurisation des digues de 1<sup>er</sup> rang à Lunel, Marsillargues et Saint Laurent d'Aigouze (**PAPI 3&4 – 62M€**)
  - **La création de digues de 2nd rang** (Lunel, Marsillargues, Aimargues, Gallargues)**La protection et le ressuyage de la plaine agricole**



# ENJEUX DU PROJET

- 8.400 habitations inondables
- 720 entreprises
- 110 établissements publics et des infrastructures routières
- Des activités agricoles

**Au delà de la protection des personnes et des biens, ce projet doit protéger l'économie agricole qui se trouve en péril lors des inondations.**

## **IMPACT FINANCIER DES CRUES**

Les études évaluent les dommages causés par les crues à :

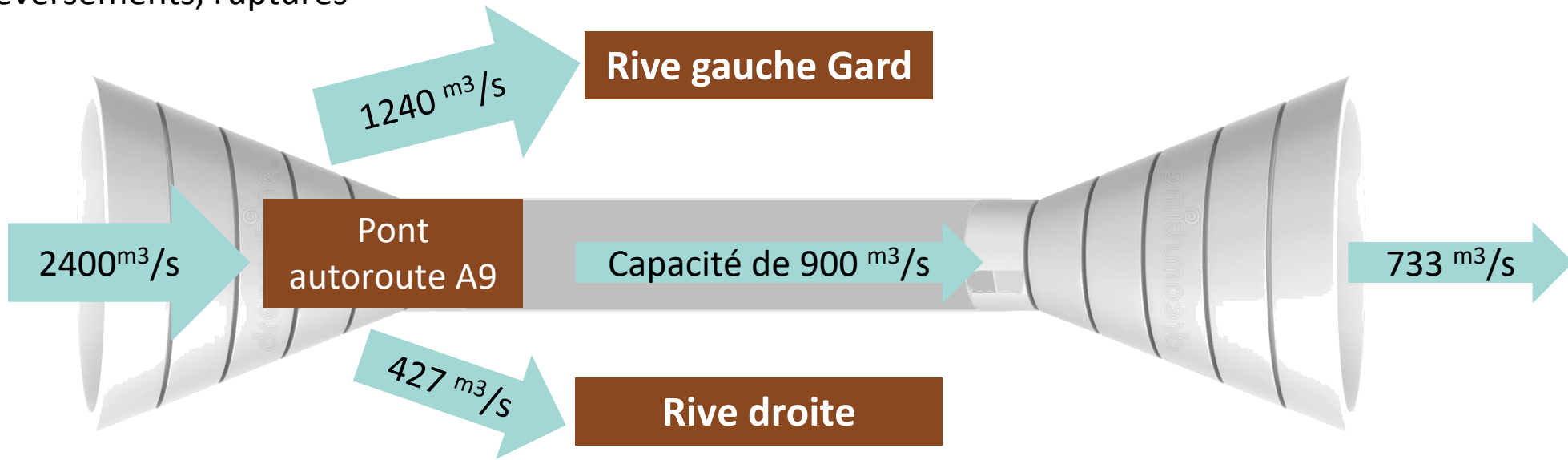
- 10 millions d'euros pour une crue de retour 10 ans (900<sup>m3</sup>/s à l'autoroute)
- 107 millions d'euros pour la crue de type septembre 2002 (2.400<sup>m3</sup>/s à l'autoroute)



# CONTEXTE DU PROJET ET ENJEUX

## □ UN PROGRAMME POUR PROTÉGER LE TERRITOIRE SUR LA BASE DE LA CRUE DE RÉFÉRENCE DE 2002

Déversements, ruptures





Déversements, ruptures

## □ SIMULATION HYDRAULIQUE Crue type 2002 - Dignes en état Actuel

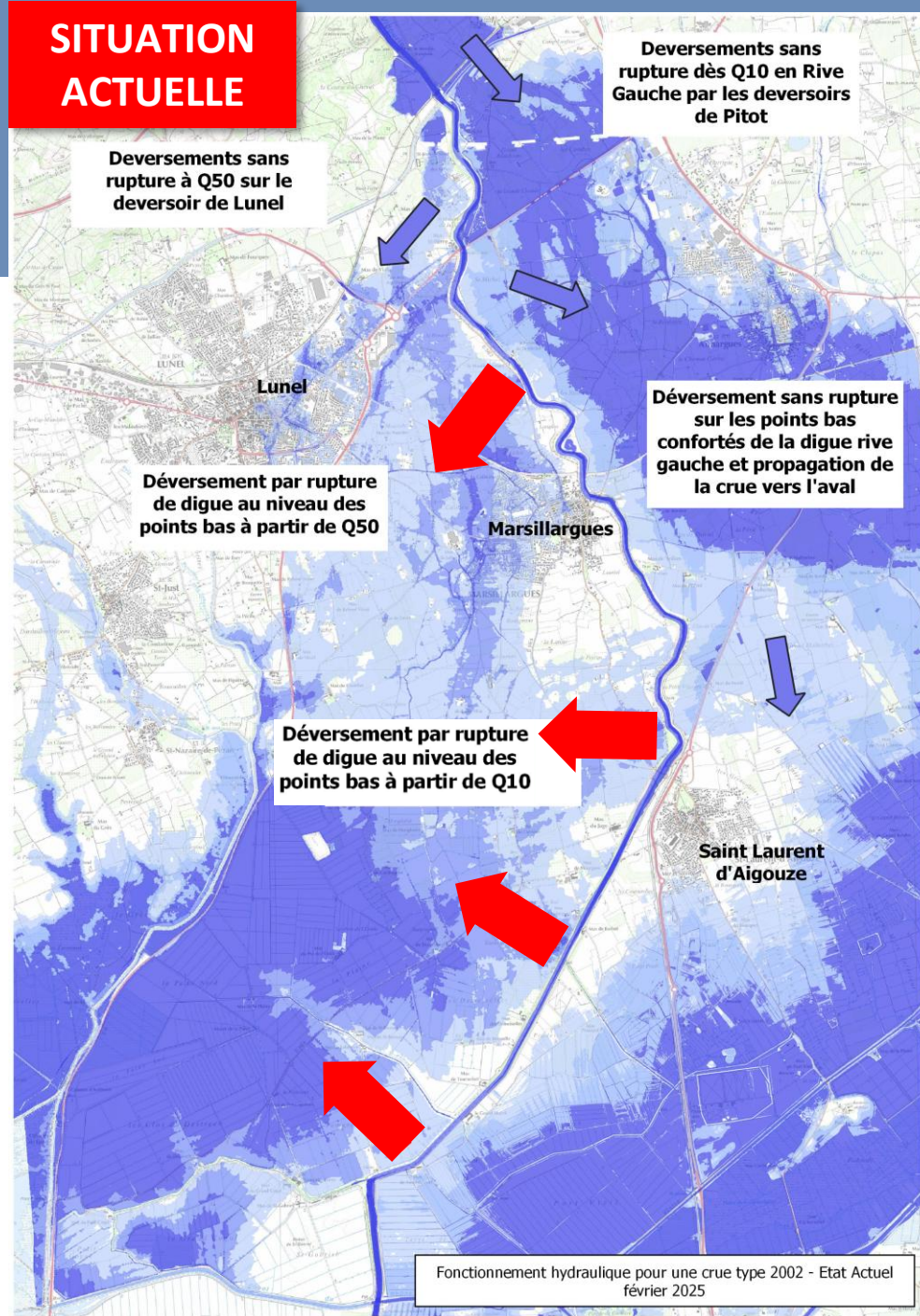
Estimation de la probabilité de rupture par  
surverse sur les tronçons non confortés

**> à 50 %**

Source Etude de Danger 2019

-  Déversement sans rupture de digue
-  Déversement avec rupture de digue

## SITUATION ACTUELLE





# LE PROJET

Mathieu NORMAND  
**BUREAU D'ÉTUDE EGIS**

Clément OYON  
**EPTB Vidourle**

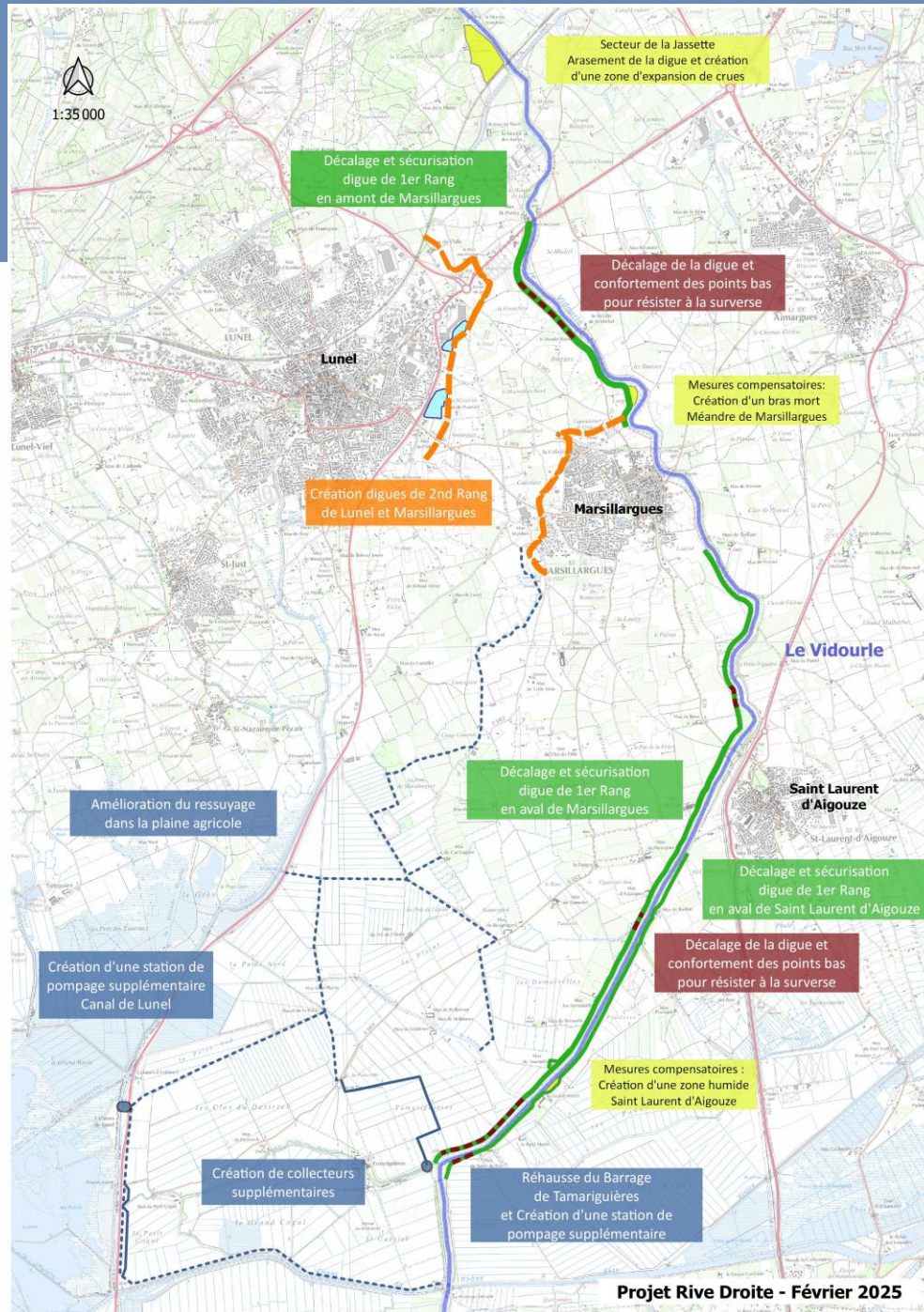
# LE PROJET

## LE PROGRAMME MET EN OEUVRE QUATRE FAMILLES DE TRAVAUX

1. Décalage et renforcement de digues de 1<sup>er</sup> rang et confortement des points bas
2. La création de digues de 2<sup>nd</sup> rang
3. La mise en place d'un dispositif de ressuyage
4. La mise en place de mesures compensatoires

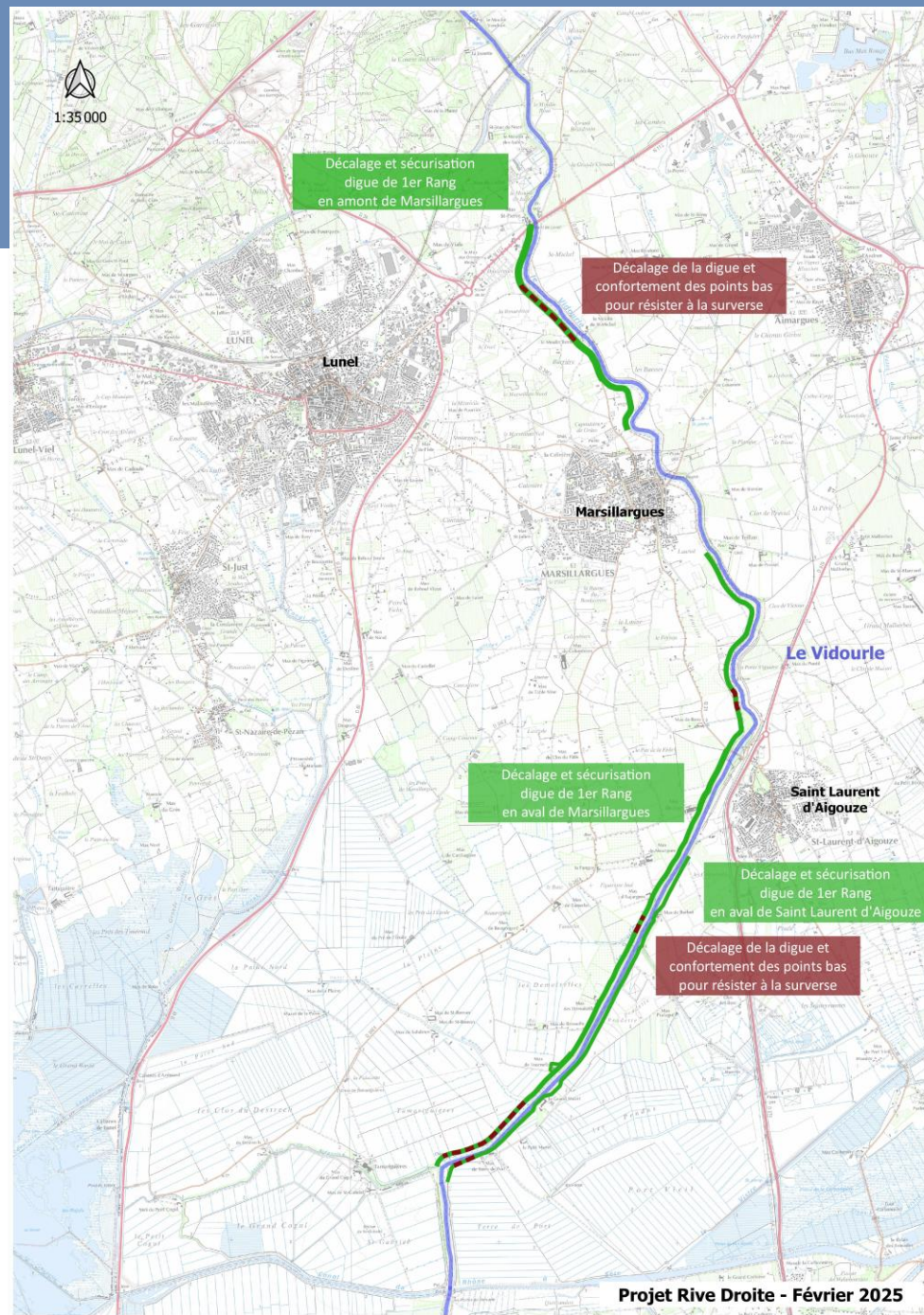
## POUR COMPLETER LES TRAVAUX

La protection des habitations dans la plaine Vidourle ALABRI



## □ LE PROGRAMME MET EN OEUVRE QUATRE FAMILLES DE TRAVAUX

### 1. Le renforcement de digues de 1<sup>er</sup> rang



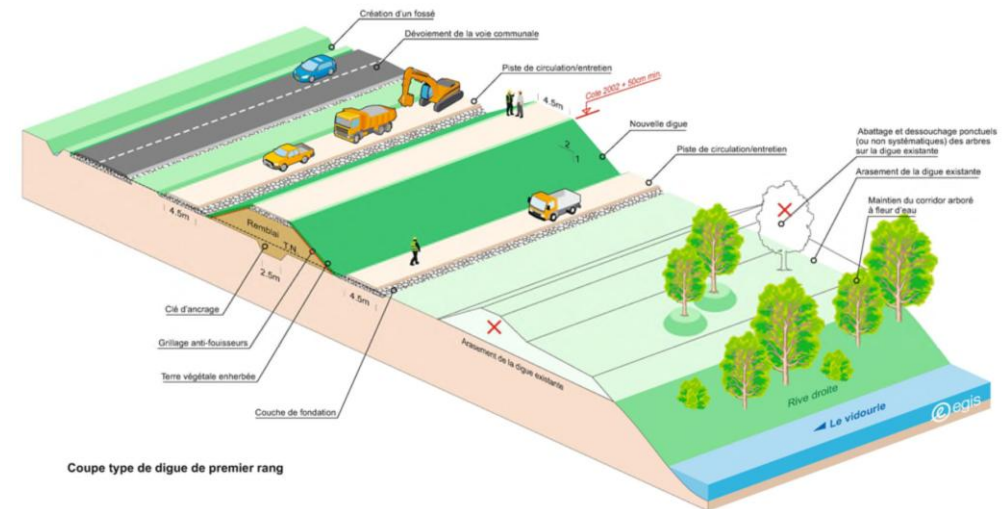
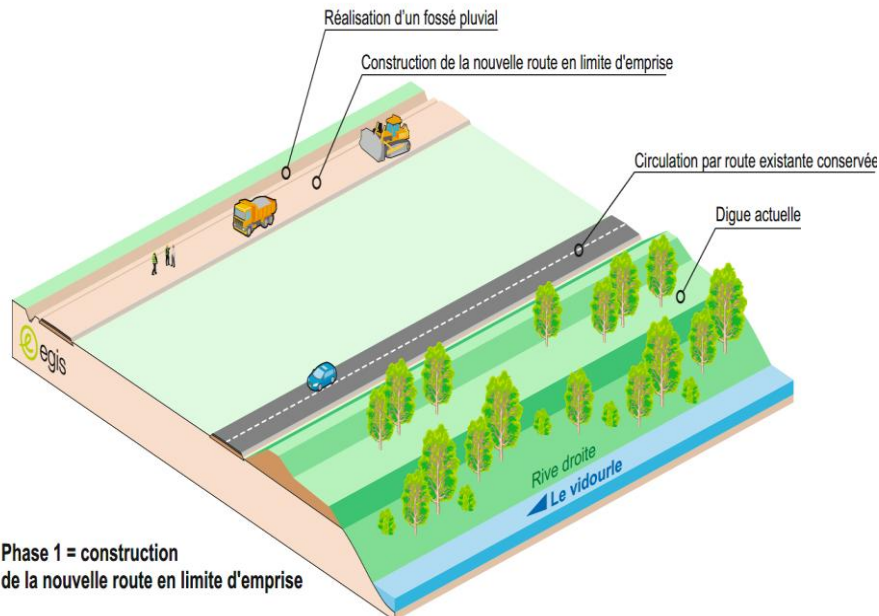


## LE RENFORCEMENT D'UNE DIGUE DE 1<sup>er</sup> RANG

**OBJECTIFS** : Eviter les ruptures pour une crue de 3000 m<sup>3</sup>/s, supérieure à sept 2002

# APRÈS

## AVANT

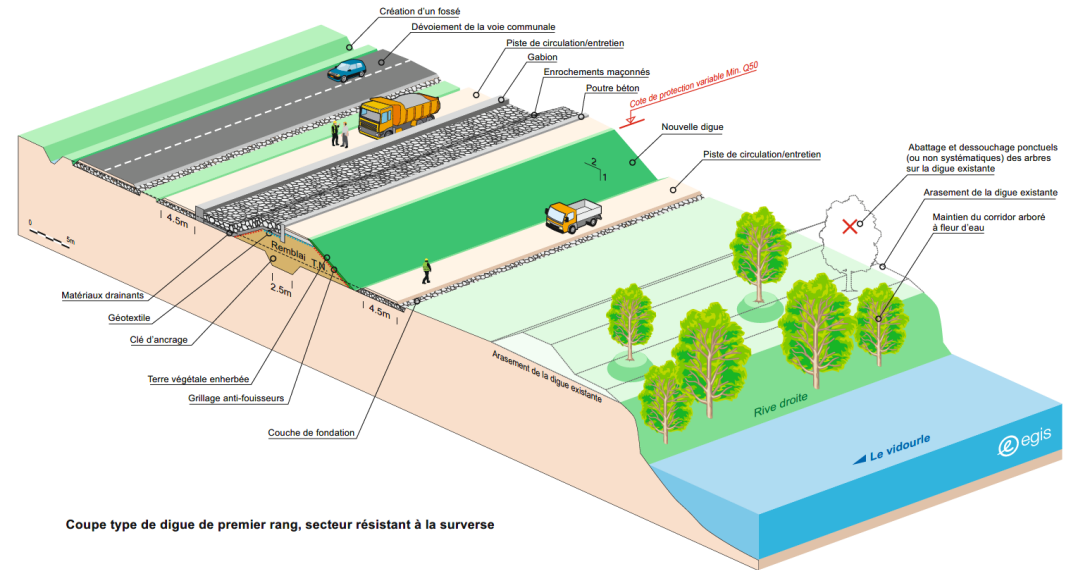
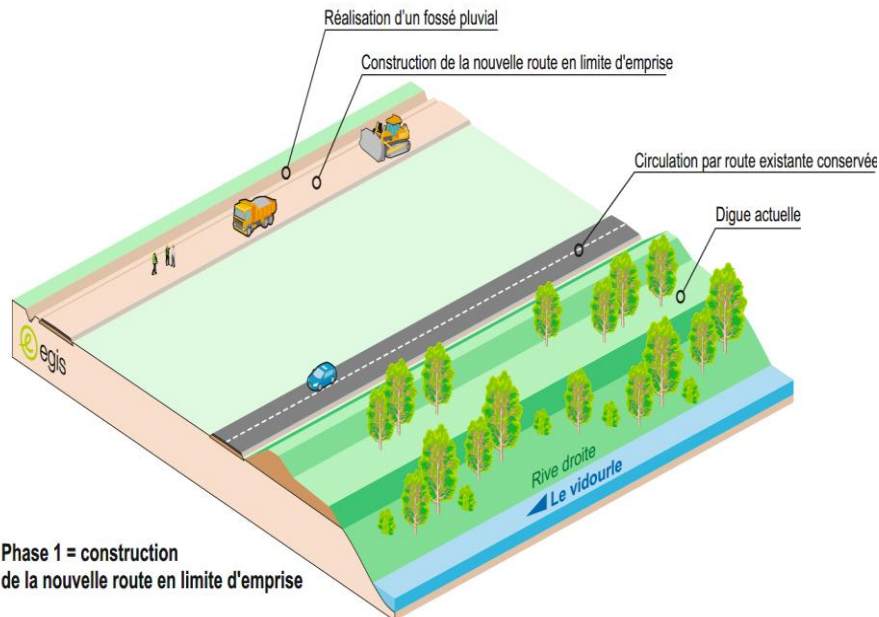


## LE RENFORCEMENT D'UNE DIGUE DE 1<sup>er</sup> RANG

**OBJECTIFS** : Éviter les ruptures et résister à la surverse pour des crues exceptionnelles

# APRÈS

# AVANT

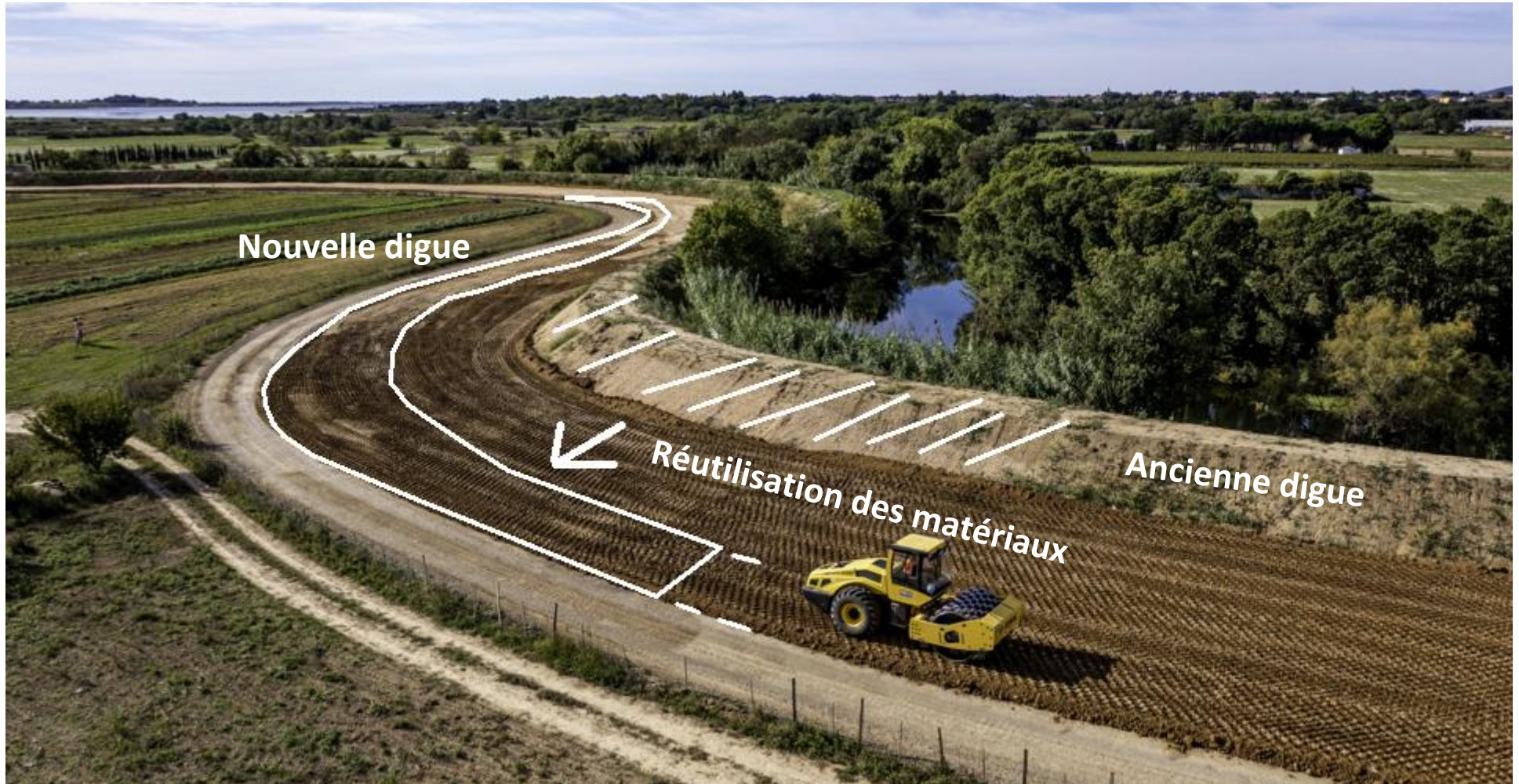


## □ LE RENFORCEMENT D'UNE DIGUE DE 1<sup>er</sup> RANG



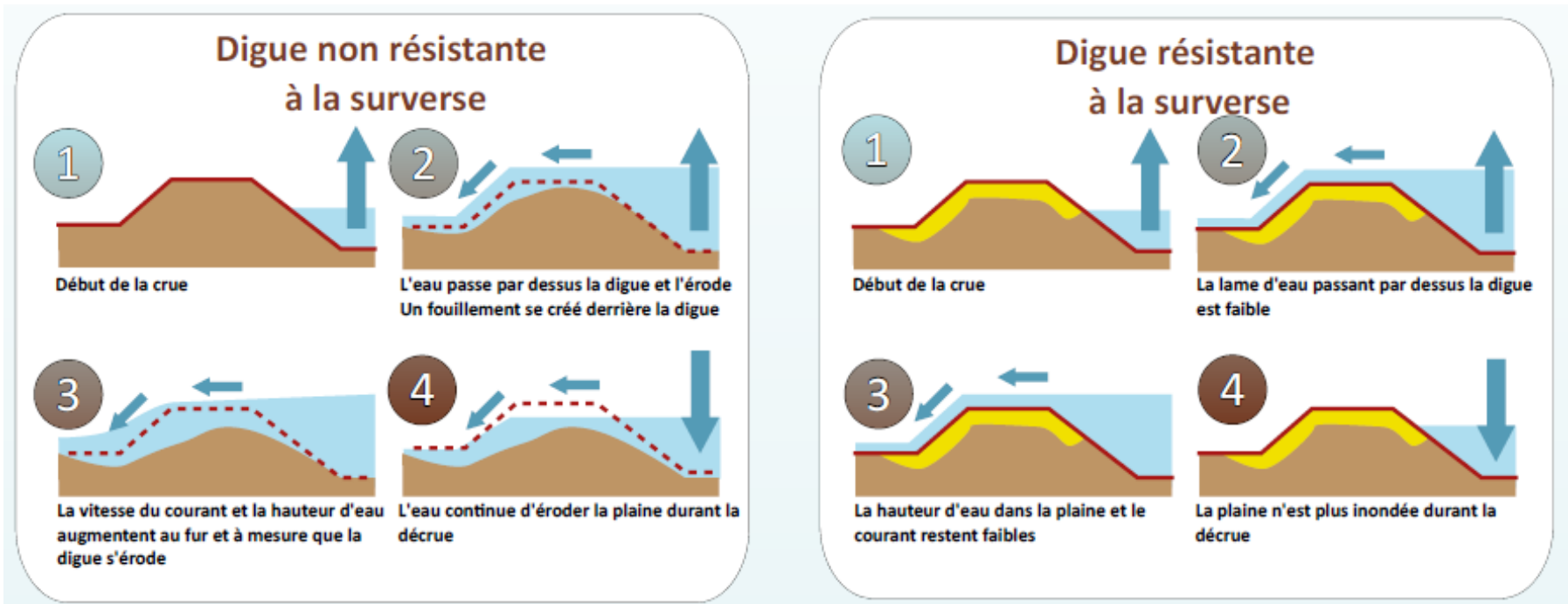
Exemple de construction de la nouvelle digue en recul

## □ LE RENFORCEMENT D'UNE DIGUE DE 1<sup>er</sup> RANG



Exemple de construction de la nouvelle digue en recul

- ❑ **Sécurisation des digues de 1<sup>er</sup> rang au nord et au sud du centre ville de Marsillargues**  
**objectif, supprimer le risque de rupture**



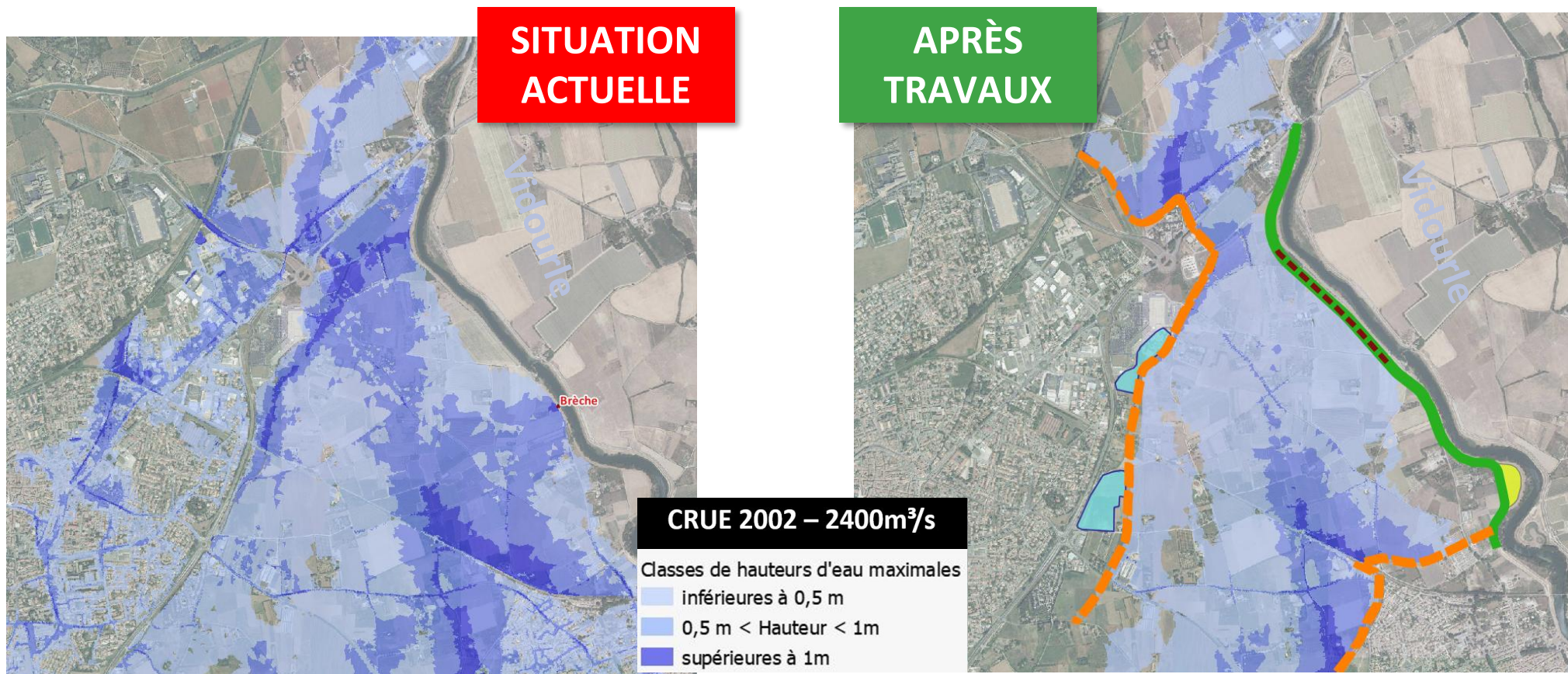
**Secteur résistant à la surverse digue Nord:** 1 point bas renforcé (déversement à Q50)

**Secteur résistant à la surverse digue Sud:** 3 points bas renforcés (déversement à Q5 - Q10)

# LE PROJET

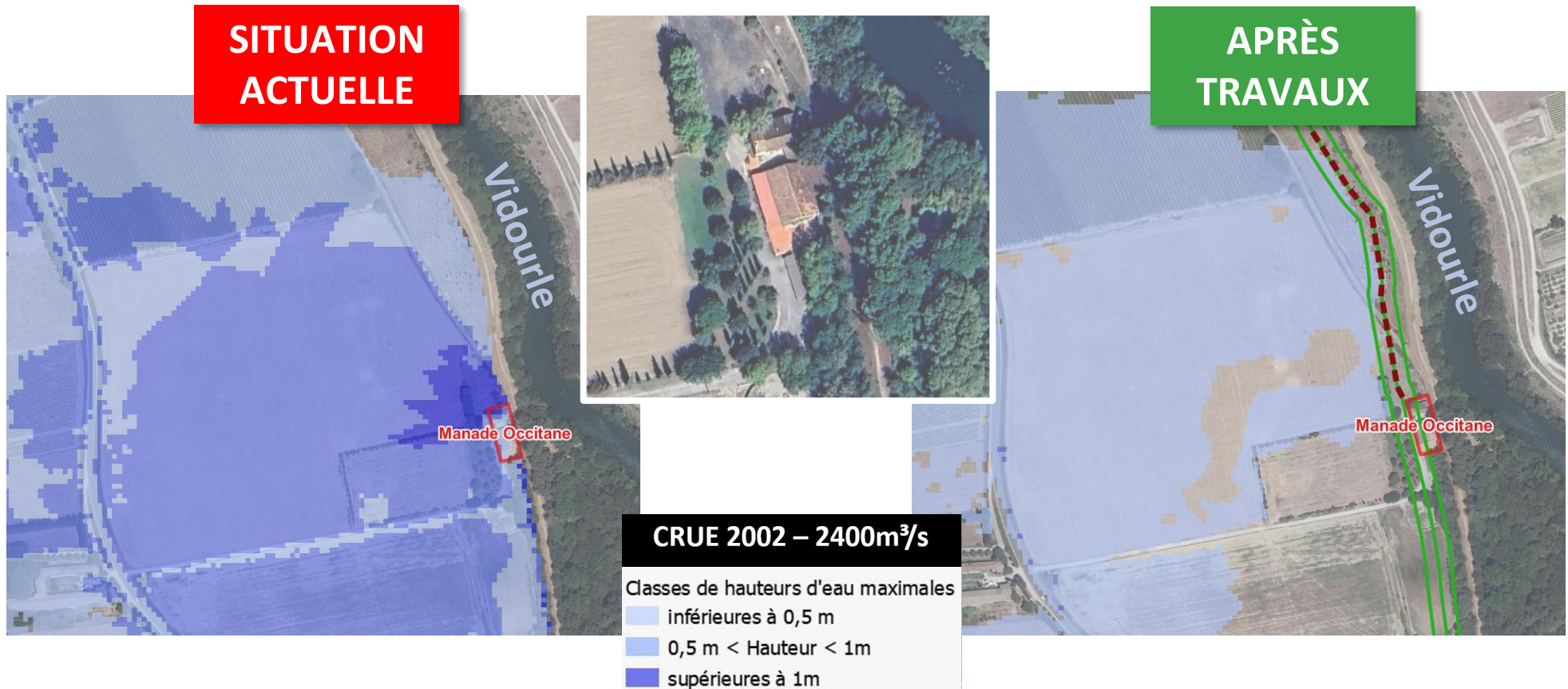
## Digue de 1er rang Marsillargues Nord - Secteur résistant à la surverse

- Longueur 900m (700 mètres dans l'ancien projet)
- Calée sur la Q50ans (Q20ans dans l'ancien projet)
  - diminution des débits déversés pour Q2002 (de 150m<sup>3</sup>/s à 80m<sup>3</sup>/s)



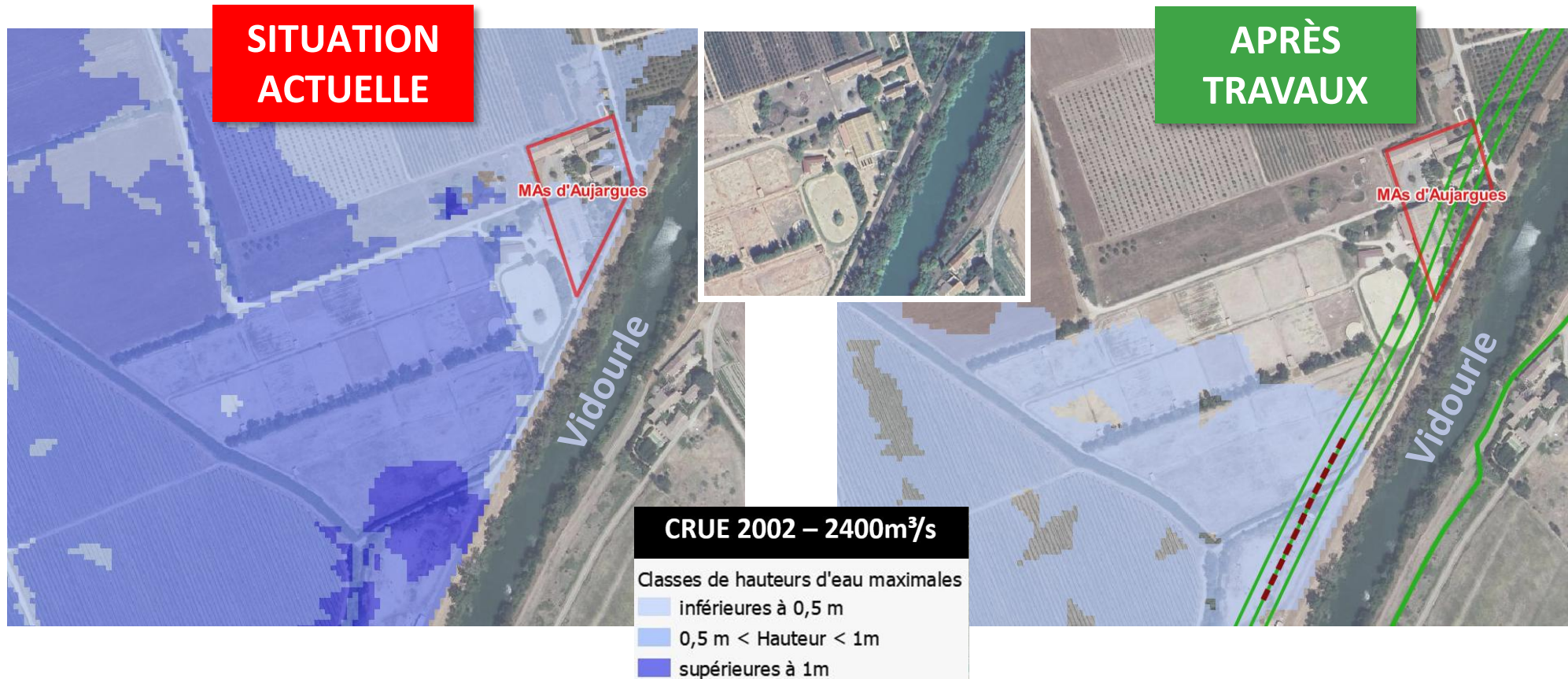
## 1/3 - Digue de 1er rang Marsillargues Sud - Secteur 1 résistant à la surverse

- 90m reconstruits à la même cote mais avec enrochements pour supprimer le risque de rupture
- Décalage vers l'amont pour éviter les débordements au droit de la Manade Occitane



## 2/3 - Digue de 1er rang Marsillargues Sud - Secteur 2 résistant à la surverse

- 141m reconstruits à la même cote mais avec enrochements pour supprimer le risque de rupture
- Décalage vers l'aval pour éviter les débordements au droit du mas d'Aujargues

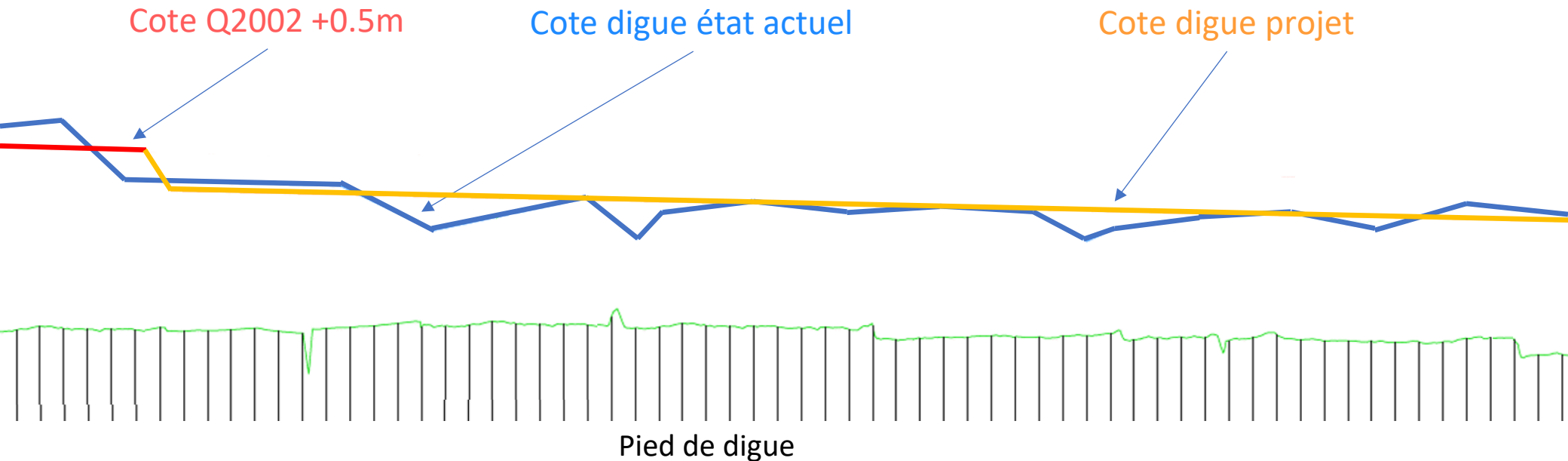




## □ Digue de 1er rang Marsillargues Sud

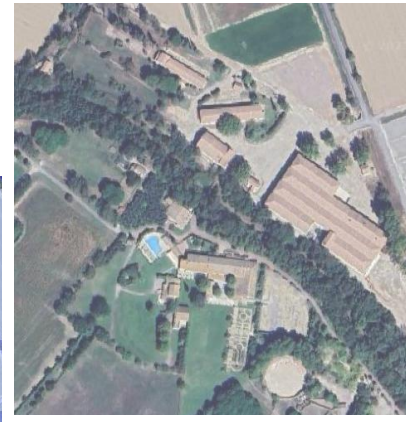
### Secteur résistant à la surverse 3:

- 1750 m protégés par des enrochements pour supprimer le risque de rupture
- Suppression des points bas = Calage de la digue à une cote supérieur à la cote actuelle

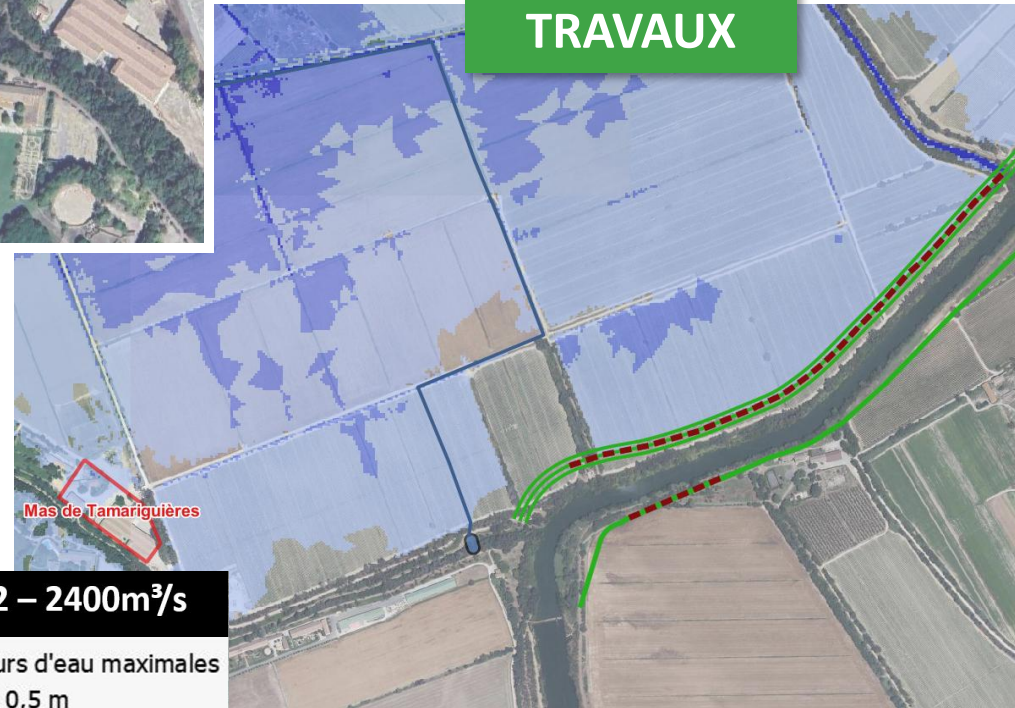
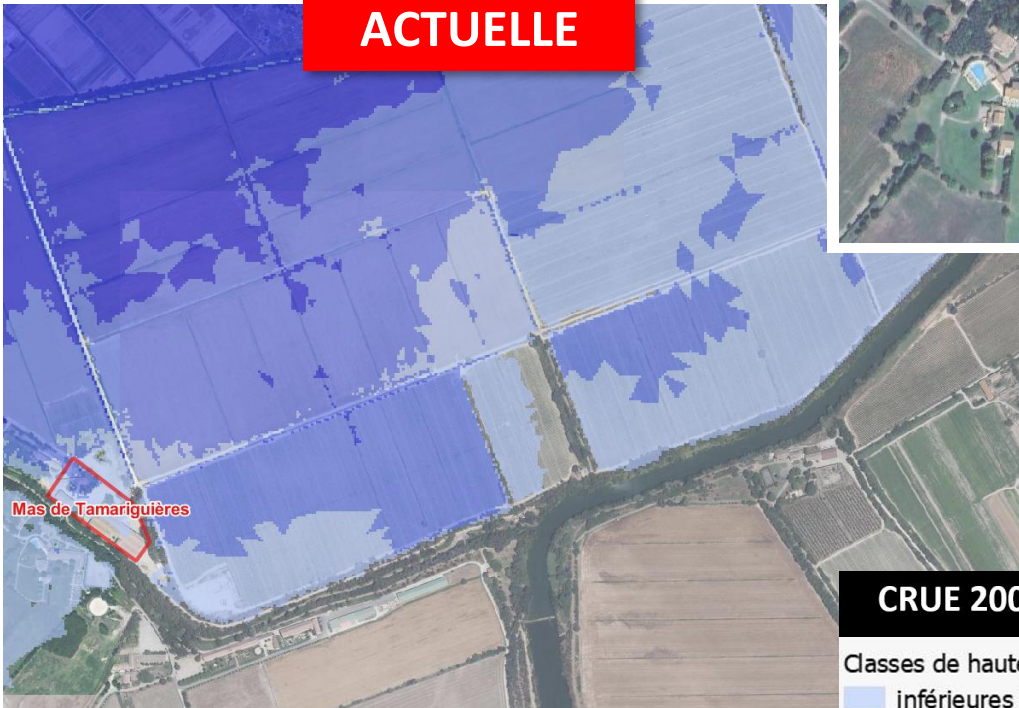


## 3/3 - Digue de 1er rang Marsillargues Sud - Secteur 3 résistant à la surverse

**SITUATION  
ACTUELLE**



**APRÈS  
TRAVAUX**

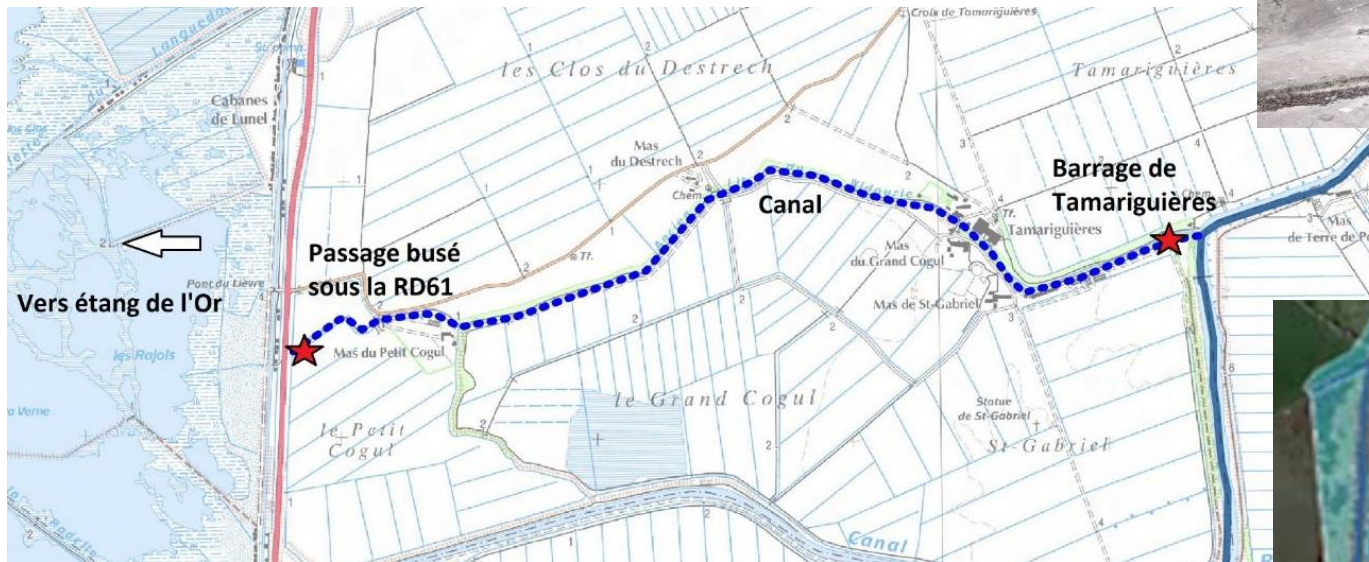


**CRUE 2002 – 2400m<sup>3</sup>/s**

Classes de hauteurs d'eau maximales

- inférieures à 0,5 m
- 0,5 m < Hauteur < 1m
- supérieures à 1m

## □ Réhausse du barrage de Tamarigières



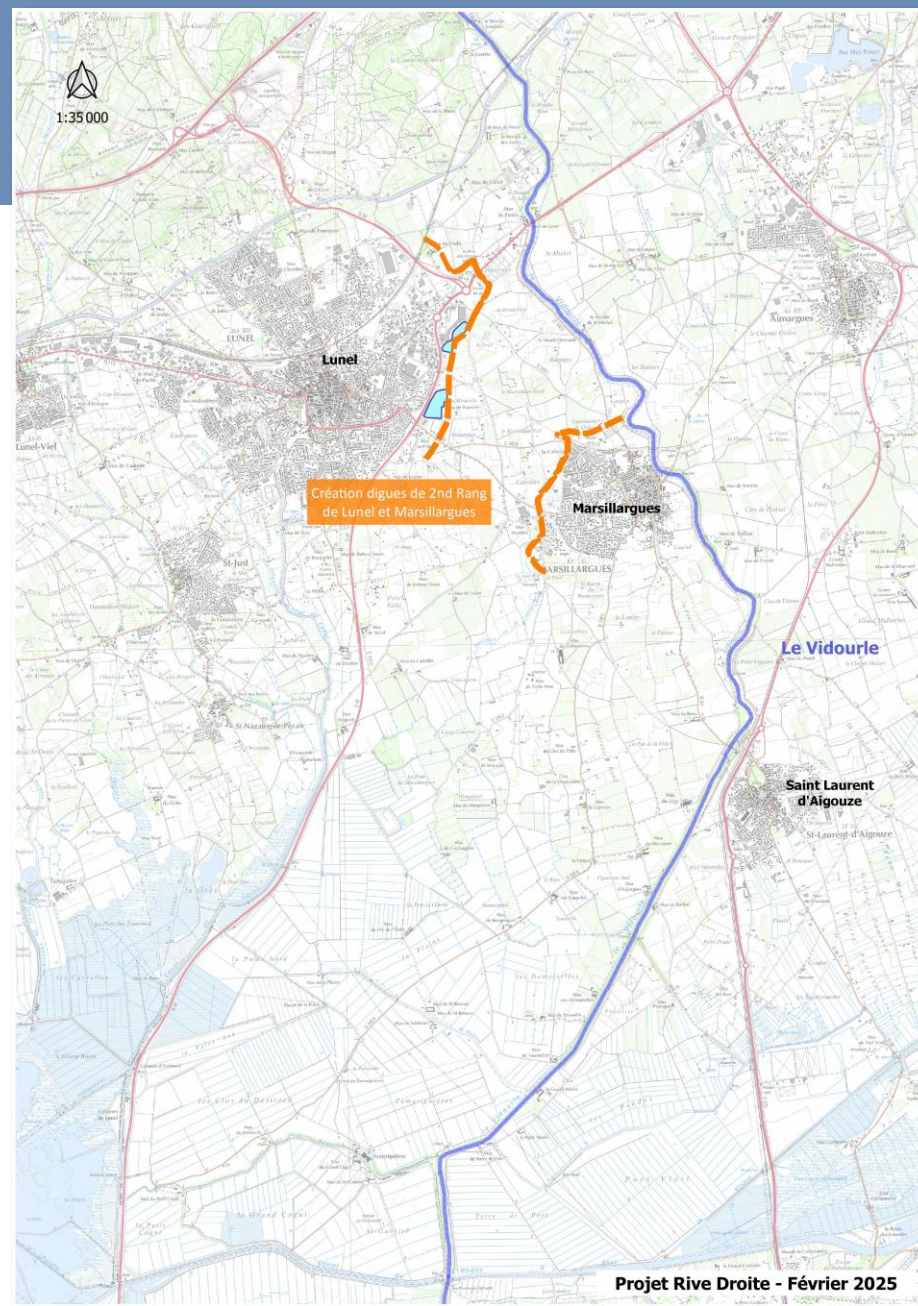
### FONCTIONNEMENT ACTUEL

- Déversement dès les crues fréquentes dans le canal de Tamarigières
- Débordements progressifs en rive gauche et rive droite du canal (capacité max 1,5 m<sup>3</sup>/s)
- Exutoire vers le canal de Lunel par une buse sous la RD61 (capacité max 3,4 m<sup>3</sup>/s)



## □ LE PROGRAMME MET EN OEUVRE QUATRE FAMILLES DE TRAVAUX

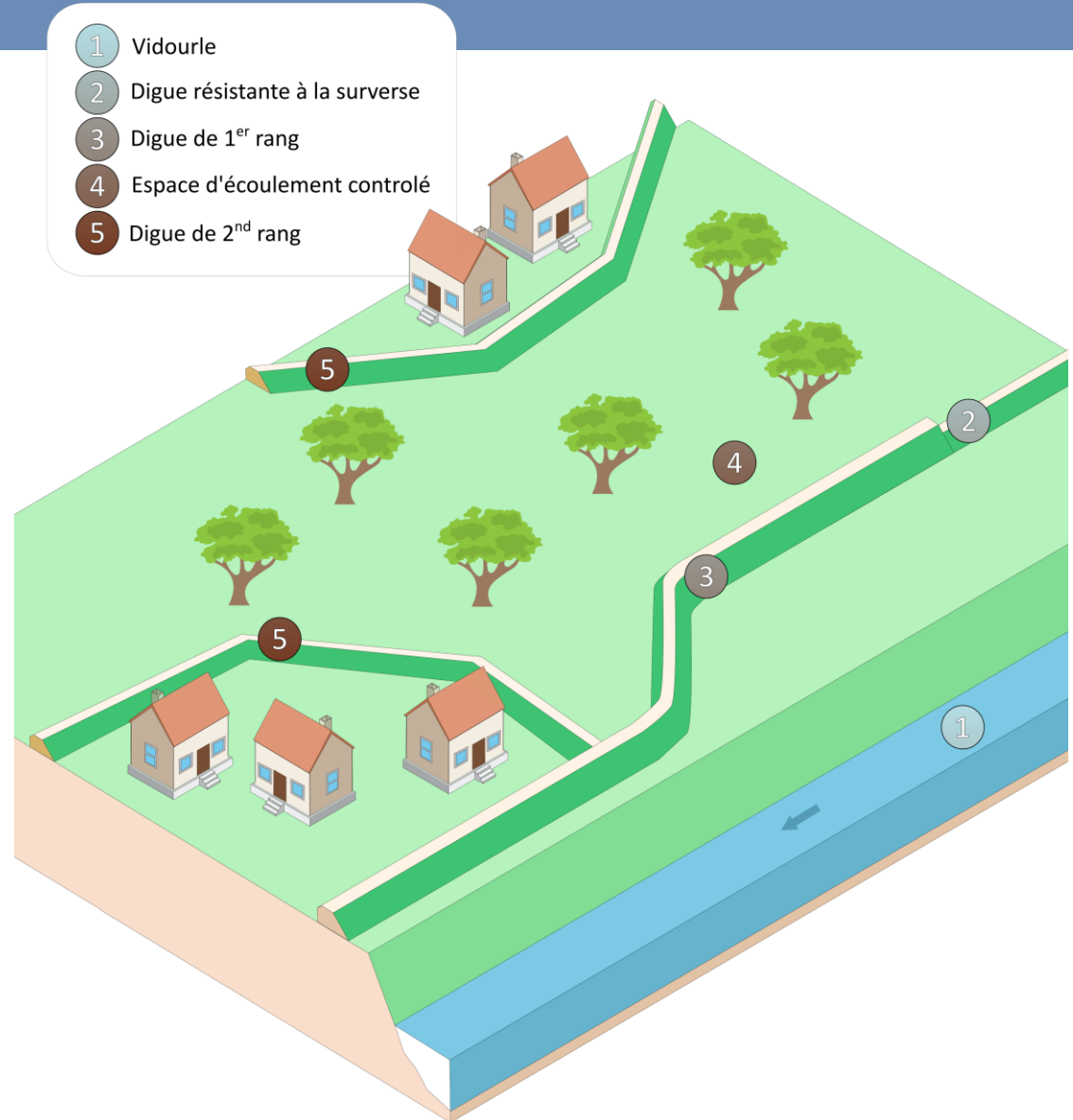
### 2. La création de digues de 2<sup>nd</sup> rang



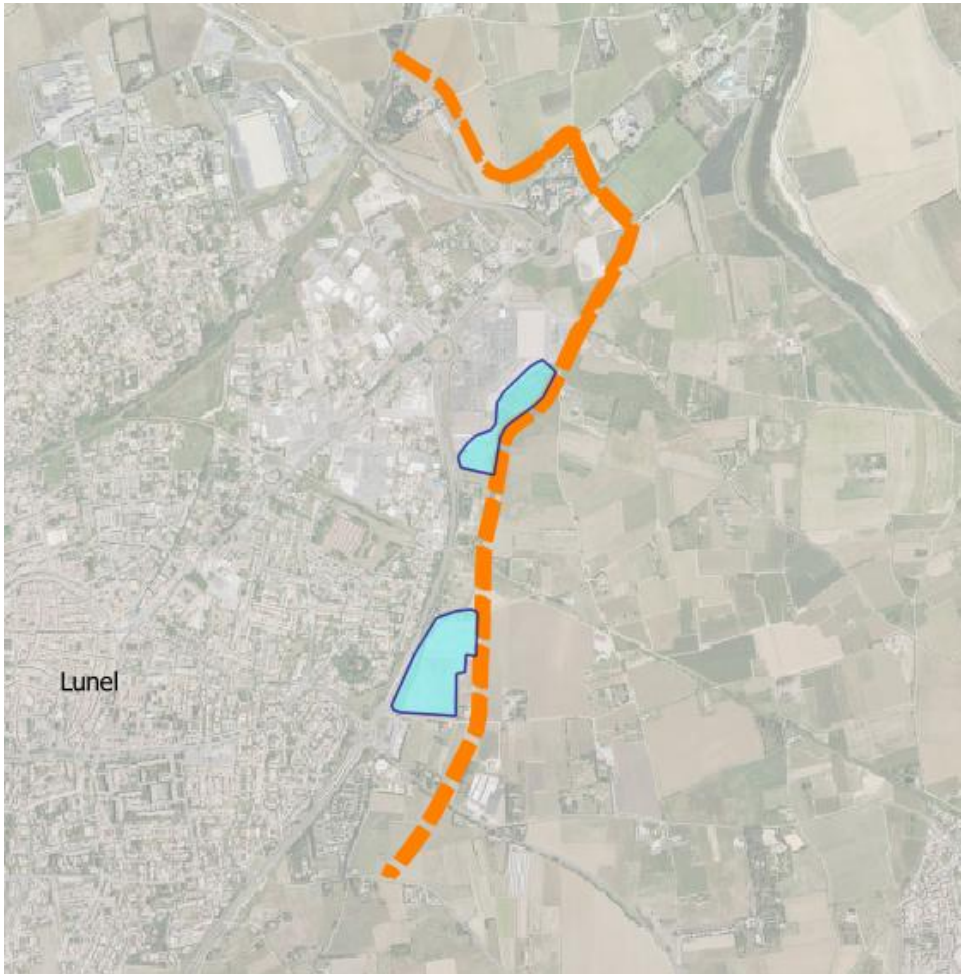
# LE PROJET

## LA GESTION DES FLUX ENTRE LES DIGUES DE 1<sup>ER</sup> ET 2<sup>ND</sup> RANG

**OBJECTIF : Protéger les  
personnes et des biens**



## 1/2 La Digue de 2<sup>nd</sup> rang de Lunel



Longueur 3, 06 Km

Hauteur entre 0,57m et 2,09m

### Objectif:

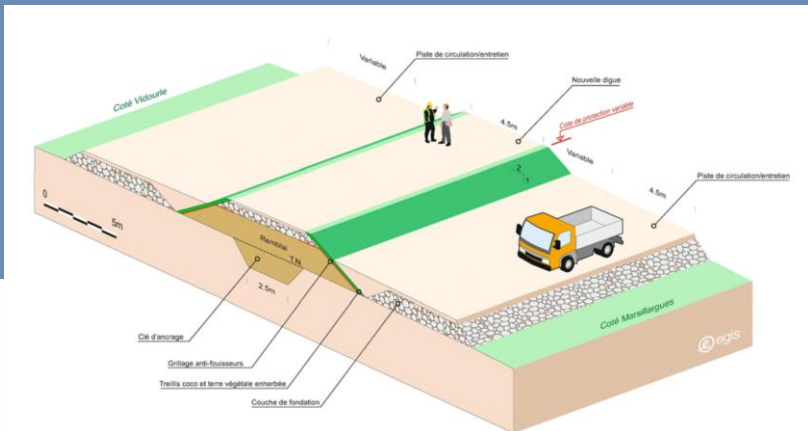
Protéger le centre urbain de Lunel pour la crue exceptionnelle (3000m<sup>3</sup>/s)

### Travaux prévus:

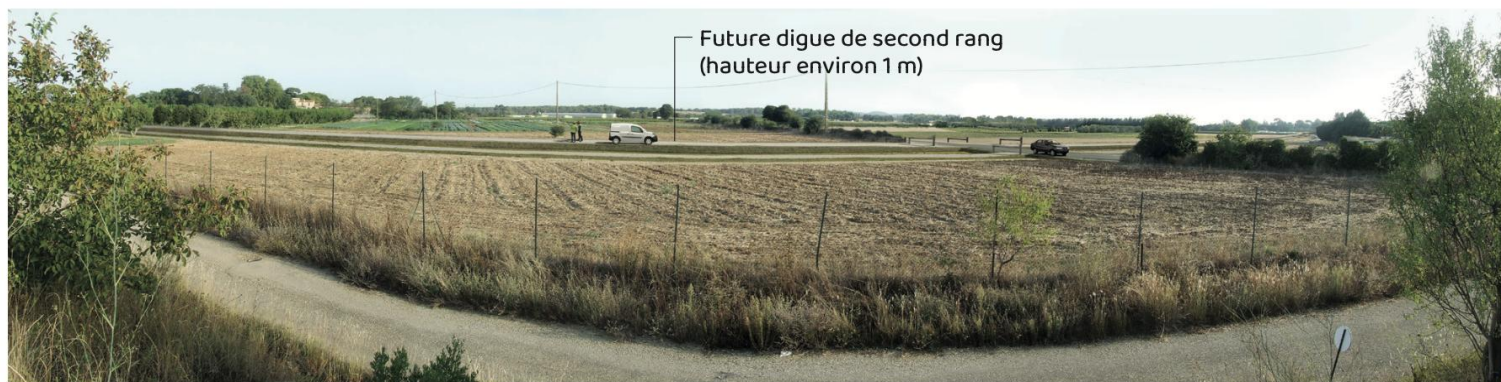
- Création digue de 2<sup>nd</sup> Rang
- Gestion du ruissellement pluvial
  - Fossés en pied de digue
  - Bassin de rétention
  - Ouvrages hydrauliques
- Rétablissement du réseau routier

# LE PROJET

## □ La Digue de 2<sup>nd</sup> rang de Lunel



Vue vers le Mas de Viala depuis la RD34 - état actuel



Photomontage du projet sur la commune de Lunel



## □ La Digue de 2<sup>nd</sup> rang de Lunel

### Gestion des eaux pluviales et Bassins de rétention

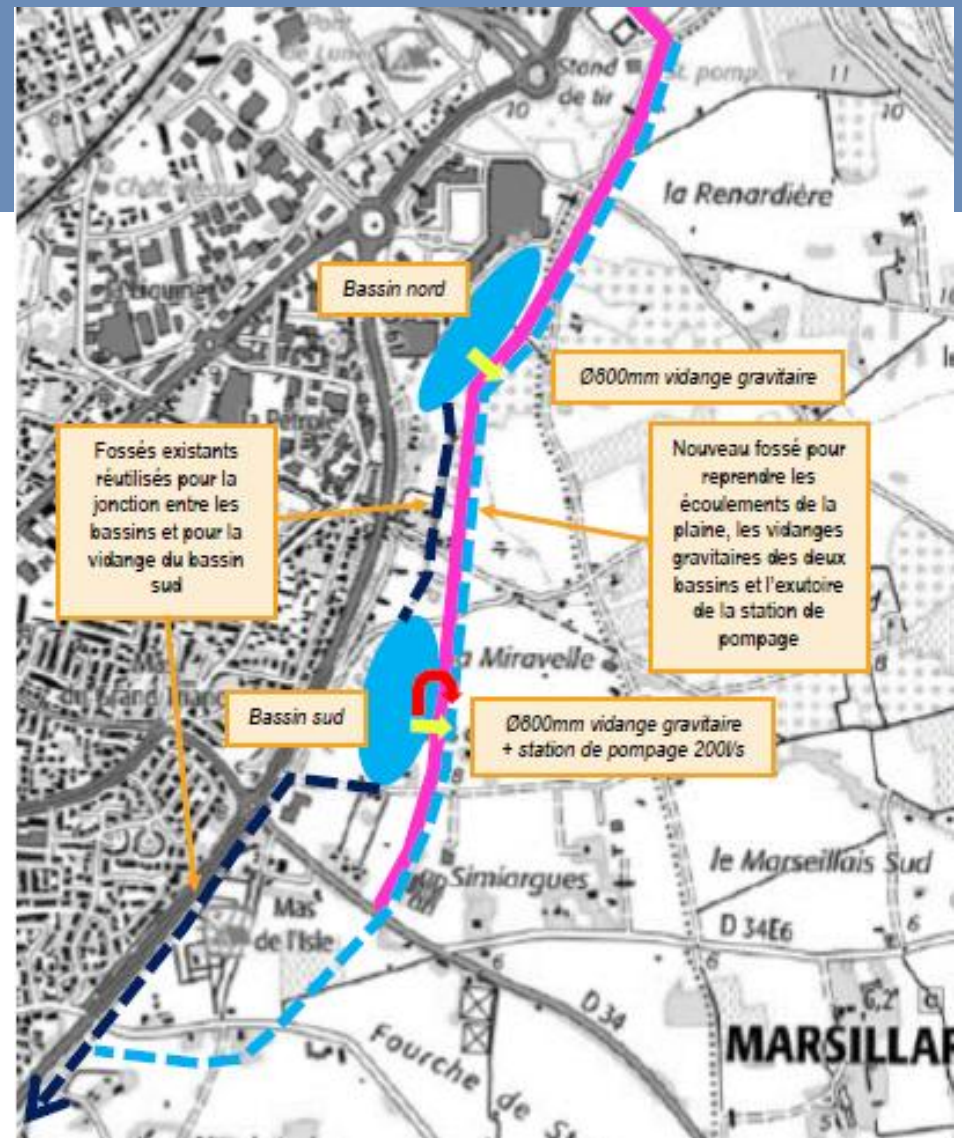
Création de fossés de collecte

Volume total des bassin 86 000m<sup>3</sup>

Profondeur environ 1m

Vidange

- Hors crue par deux canalisations
- En crue par une station de pompage



## 2/2 La Digue de 2<sup>nd</sup> rang de Marsillargues



Longueur 2,067 Km

Hauteur entre 0,5m et 1,6m

### Objectif:

Protéger le centre urbain de Marsillargues pour la crue exceptionnelle ( $3000\text{m}^3/\text{s}$ )

### Travaux prévus:

- Création digue de 2<sup>nd</sup> Rang
- Gestion du ruissellement pluvial
  - Fossés en pied de digue
  - Ouvrages hydrauliques
- Rétablissement du réseau routier

## □ La Digue de 2<sup>nd</sup> rang de Marsillargues

### Gestion des eaux pluviales, Point particulier rue Edmond Rostand

Prise en compte des problématiques liées au fonctionnement hydraulique sur cette zone.



# SITUATION ACTUELLE

Durée de ressuyage  
**19 JOURS**

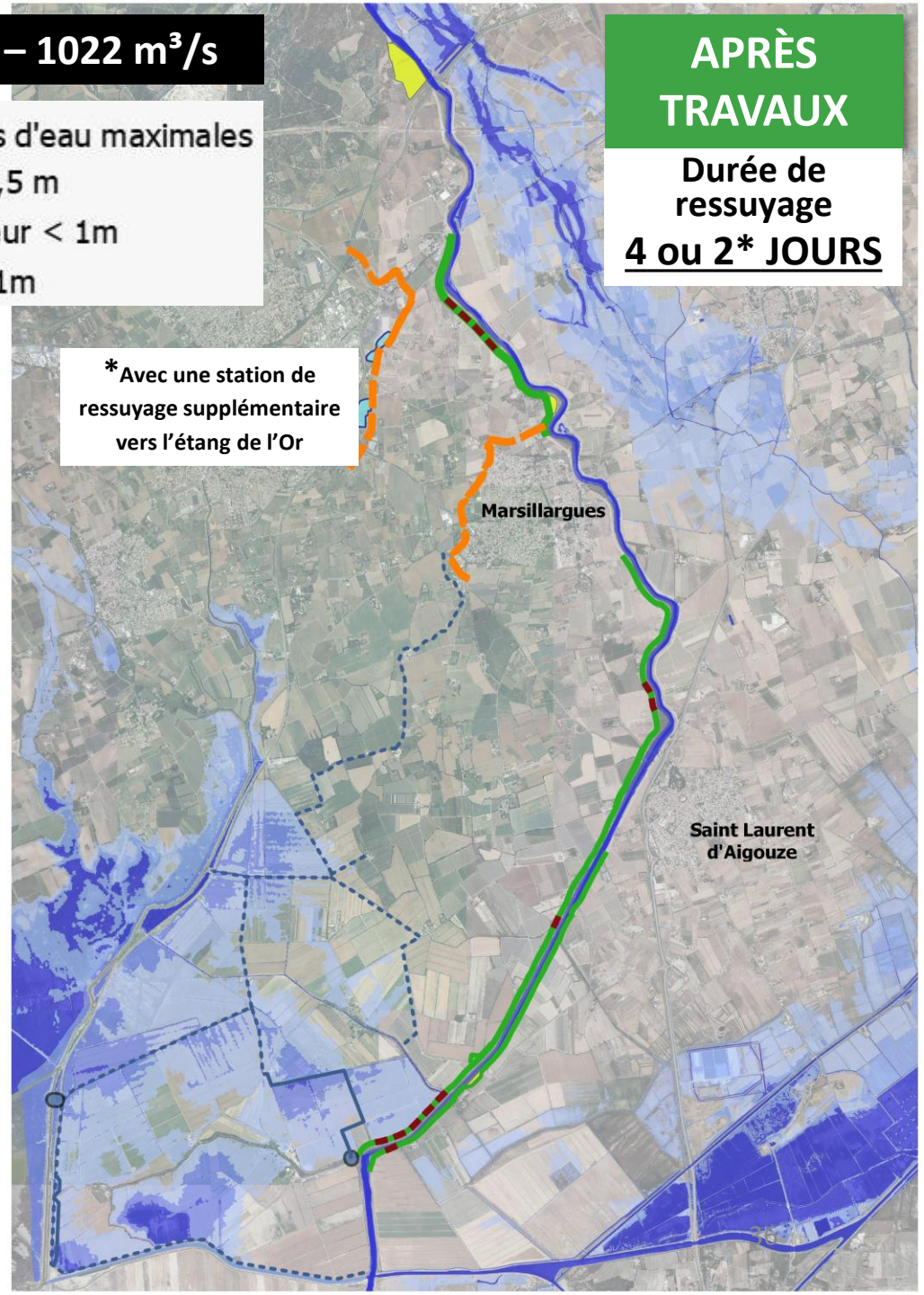
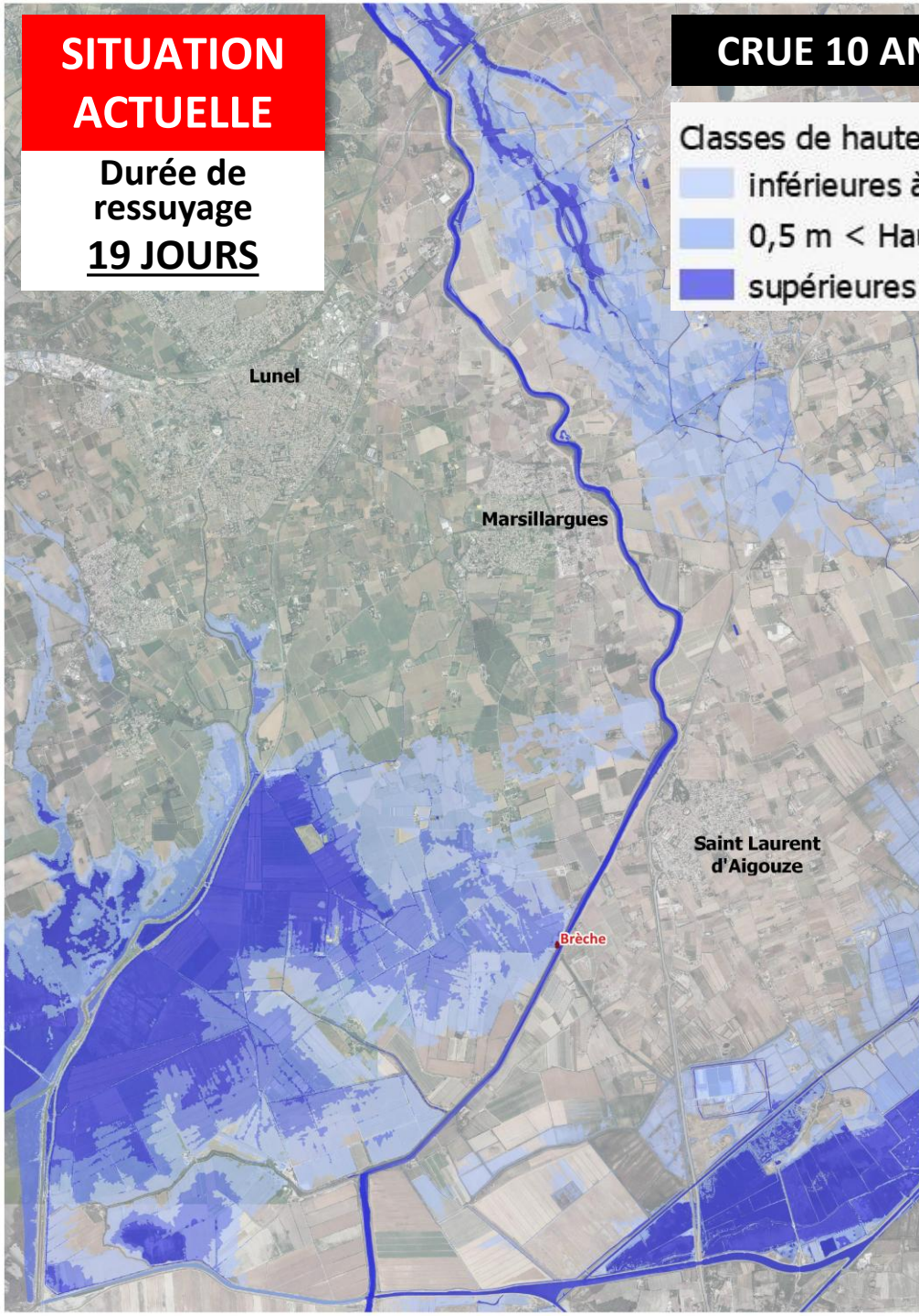
## CRUE 10 ANS – 1022 m<sup>3</sup>/s

Classes de hauteurs d'eau maximales

- inférieures à 0,5 m
- 0,5 m < Hauteur < 1m
- supérieures à 1m

# APRÈS TRAVAUX

Durée de ressuyage  
**4 ou 2\* JOURS**



# SITUATION ACTUELLE

Durée de ressuyage  
**36 JOURS**

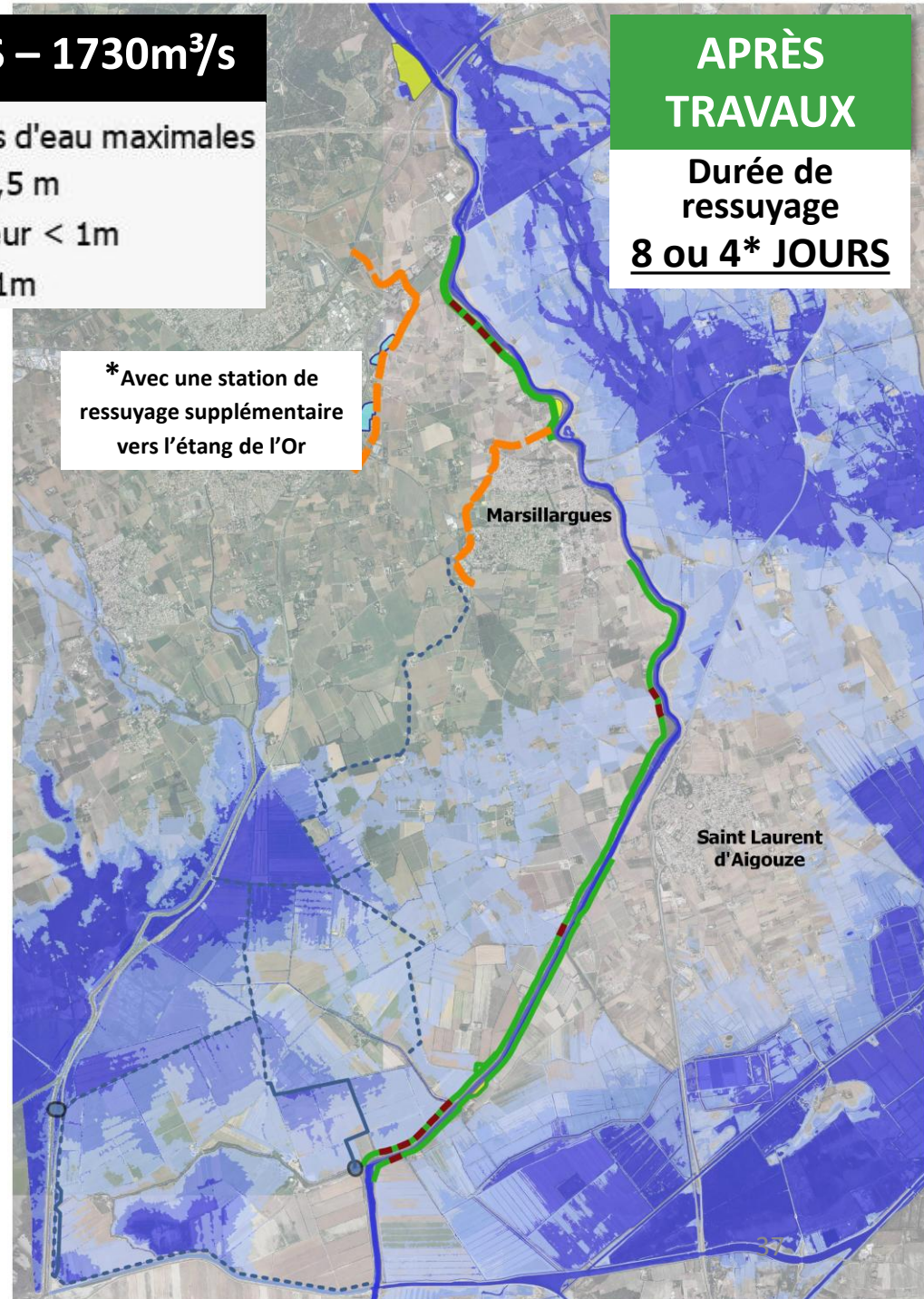
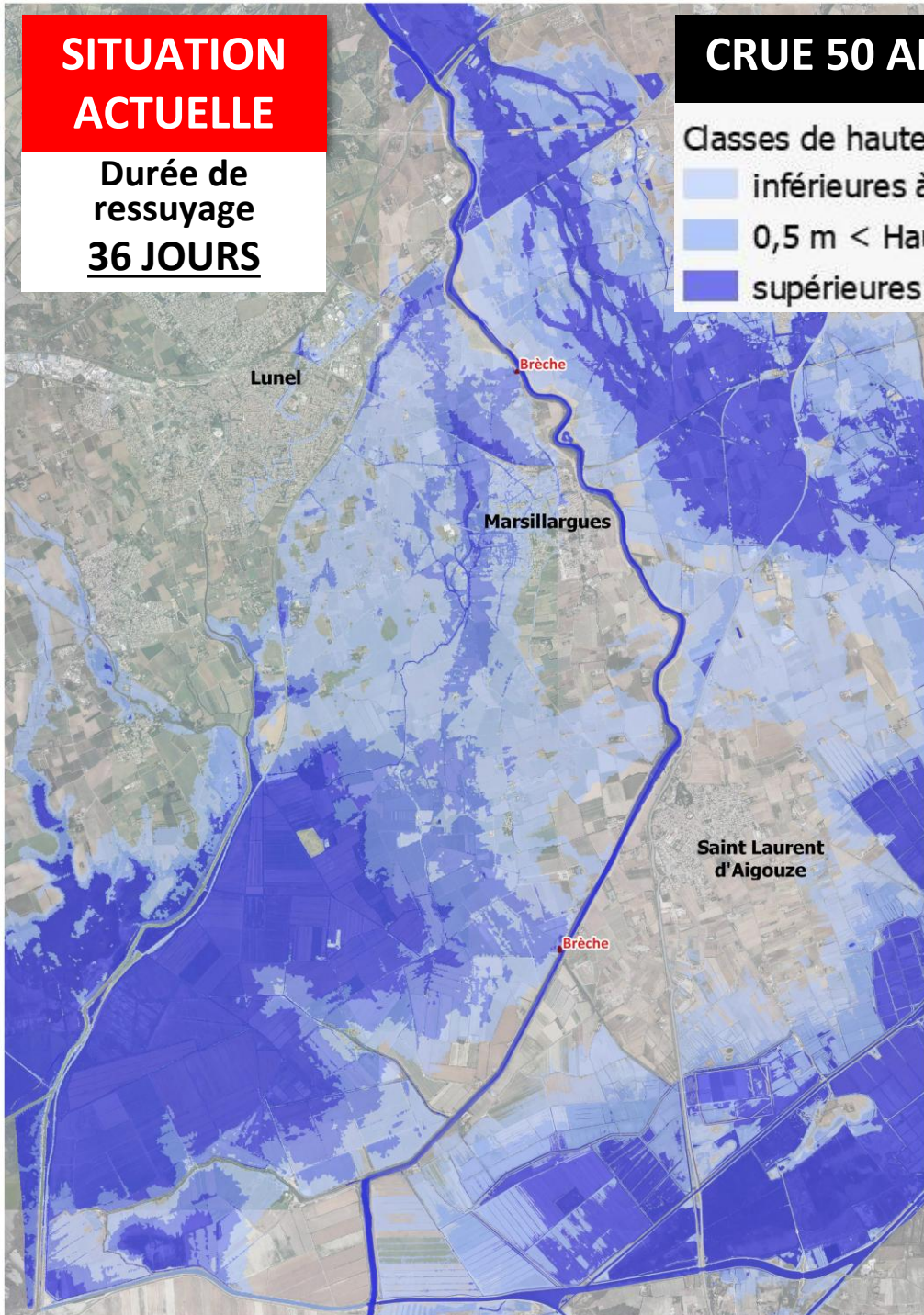
# CRUE 50 ANS – 1730m<sup>3</sup>/s

Classes de hauteurs d'eau maximales

- inférieures à 0,5 m
- 0,5 m < Hauteur < 1m
- supérieures à 1m

# APRÈS TRAVAUX

Durée de ressuyage  
**8 ou 4\* JOURS**



# SITUATION ACTUELLE

Durée de ressuyage  
**37 JOURS**

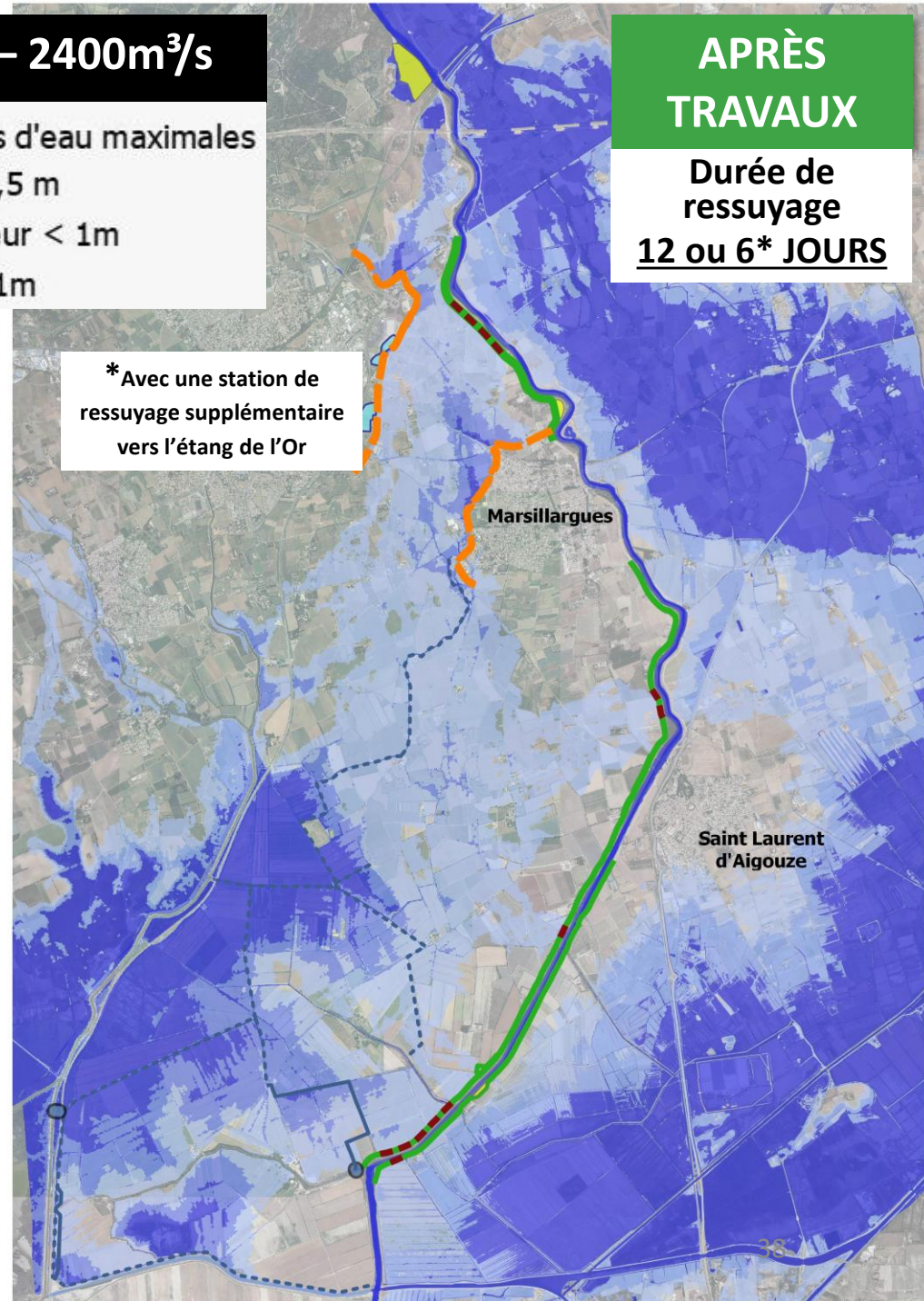
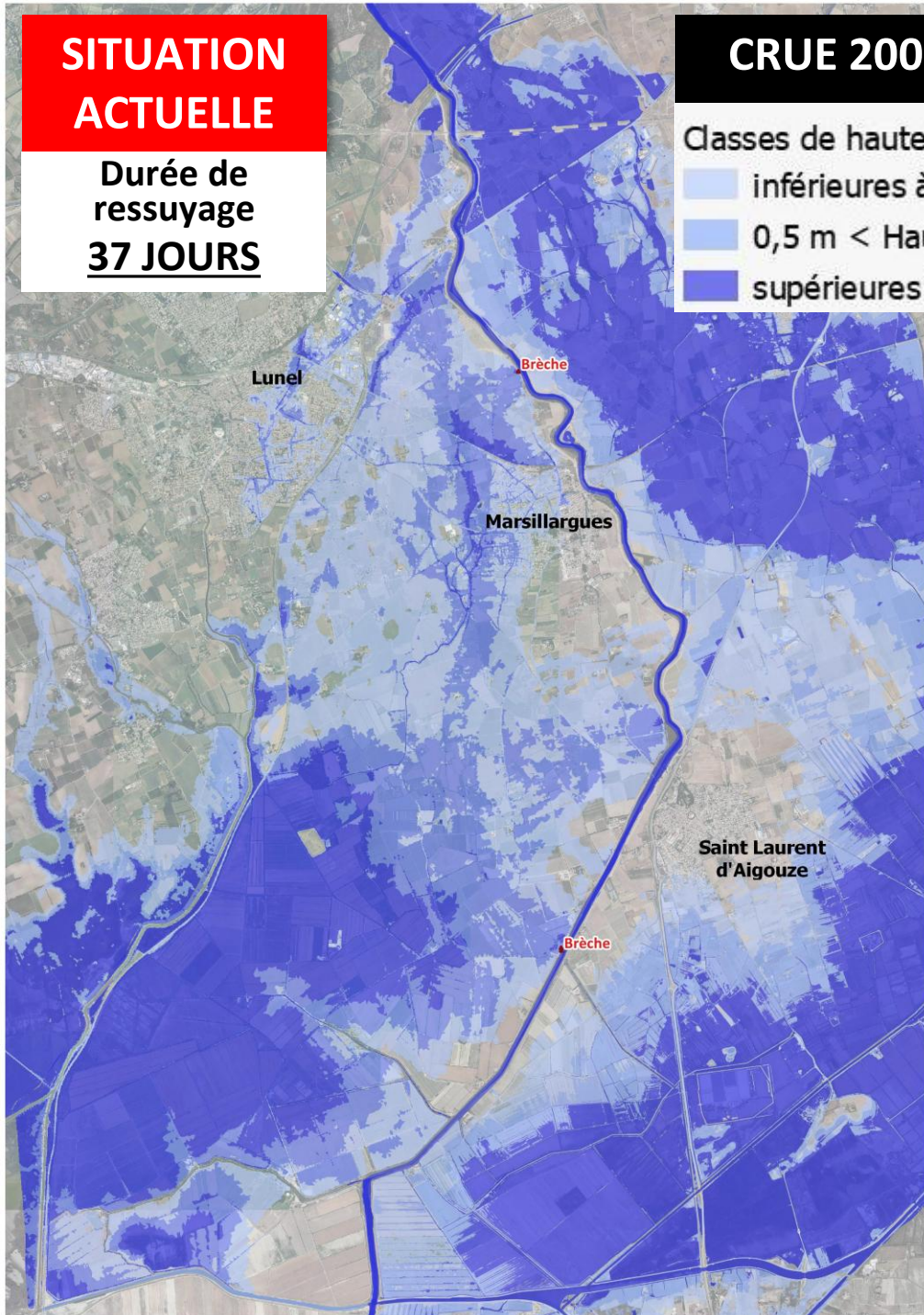
## CRUE 2002 – 2400m<sup>3</sup>/s

Classes de hauteurs d'eau maximales

- inférieures à 0,5 m
- 0,5 m < Hauteur < 1m
- supérieures à 1m

# APRÈS TRAVAUX

Durée de ressuyage  
**12 ou 6\* JOURS**



# LES BÉNÉFICES DU PROJET RIVE DROITE



**97%**  
DES PERSONNES PROTÉGÉES



**94%**  
DES MAISONS PROTÉGÉES



**95%**  
DES EMPLOIS PROTÉGÉS



**47%**  
DES ROUTES HORS D'EAU



# ALABRI

Sébastien JOURNET  
**EPTB Vidourle**



## ALABRI : réduction de la vulnérabilité du bâti existant

### OBJECTIFS DU DISPOSITIF VIDOURLE ALABRI

#### Informer

Informer les propriétaires et les gestionnaires de leur éligibilité au dispositif VIDOURLE ALABRI.

#### Diagnostiquer

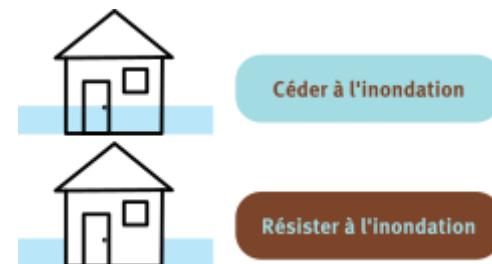
Un expert réalisera un diagnostic complet, personnalisé et confidentiel du bâtiment comprenant plan, photographies et mise en évidence des éléments sensibles.

#### Sensibiliser

Le rapport de diagnostic sera transmis en main propre et entièrement expliqué lors d'un second rendez-vous.

#### Accompagner

Le prestataire accompagnera le propriétaire ou le gestionnaire lors de sa demande de subventions pour mettre en place les travaux de mitigation préconisés dans le diagnostic.





# QUESTIONS / RÉPONSES

**ÉCHANGES AVEC LA SALLE**

# MOT DES GARANTS

## Rôle et missions des garants

Pour défendre le droit de la participation, la CNDP se base sur six valeurs



**INDÉPENDANCE**  
Vis-à-vis de toutes  
les parties  
prenantes



**NEUTRALITÉ**  
Par rapport au  
projet



**TRANSPARENCE**  
Sur son travail



**ARGUMENTATION**  
Approche qualitative des  
contributions, et non  
quantitative



**ÉGALITÉ DE  
TRAITEMENT**  
Toutes les contributions  
ont le même poids,  
peu importe leur auteur



**INCLUSION**  
Aller à la rencontre  
de tous les publics

## □ LE RENFORCEMENT D'UNE DIGUE DE 1<sup>er</sup> RANG



**Exemple d'arasement après construction de la nouvelle digue en recul**

## ☐ Création d'une zone résistante à la surverse



Reprise, tri et mise en œuvre sans éclats, compléments d'appro

## □ Création d'une zone résistante à la surverse



Bétonnage de la carapace après libération de tronçons de crête

## ❑ Création d'une zone résistante à la surverse



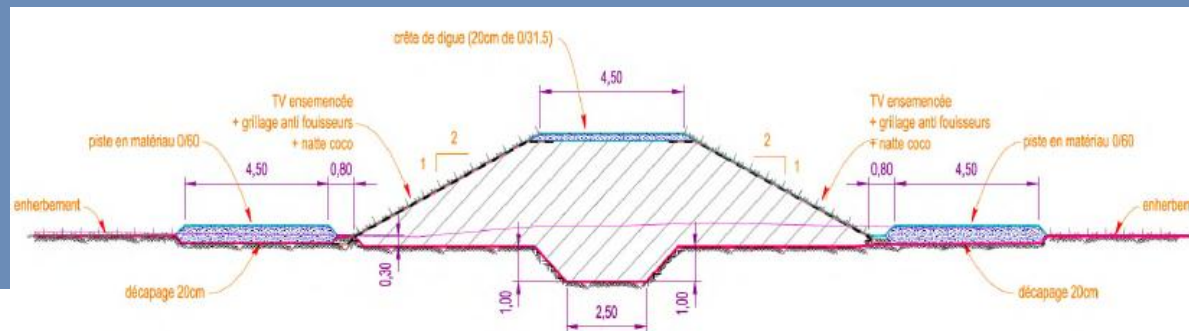
Réalisation de la poutre en béton armé , nettoyages et poursuite des blocs

## ❑ Création d'une zone résistante à la surverse



Continuité des géotextiles et finition de la carapace





## □ Digue de 1er rang Marsillargues Nord

### Section résistante à la surverse

Longueur 900m (700 mètres dans l'ancien projet)

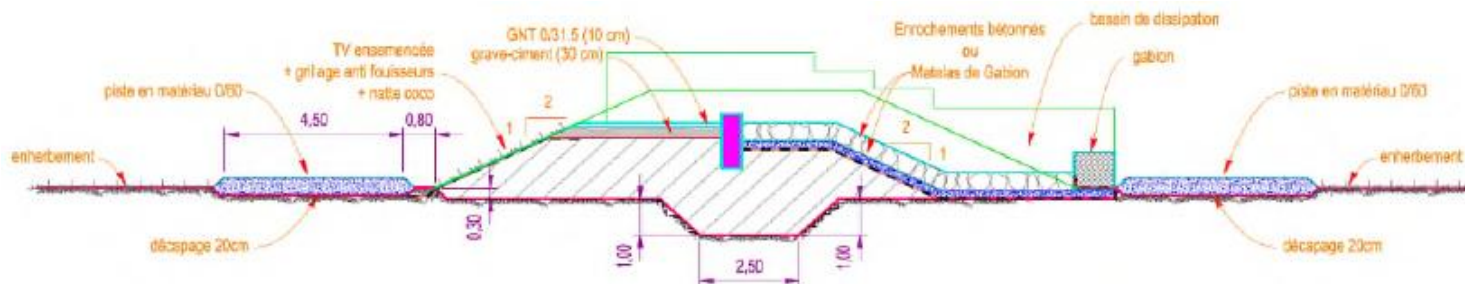
Calée sur la Q50ans (Q20ans dans l'ancien projet)

- diminution des débits déversés pour Q2002 (**de 150m<sup>3</sup>/s à 80m<sup>3</sup>/s**)
- élévation du secteur résistant à la surverse (20-30cm) par rapport à l'ancien projet

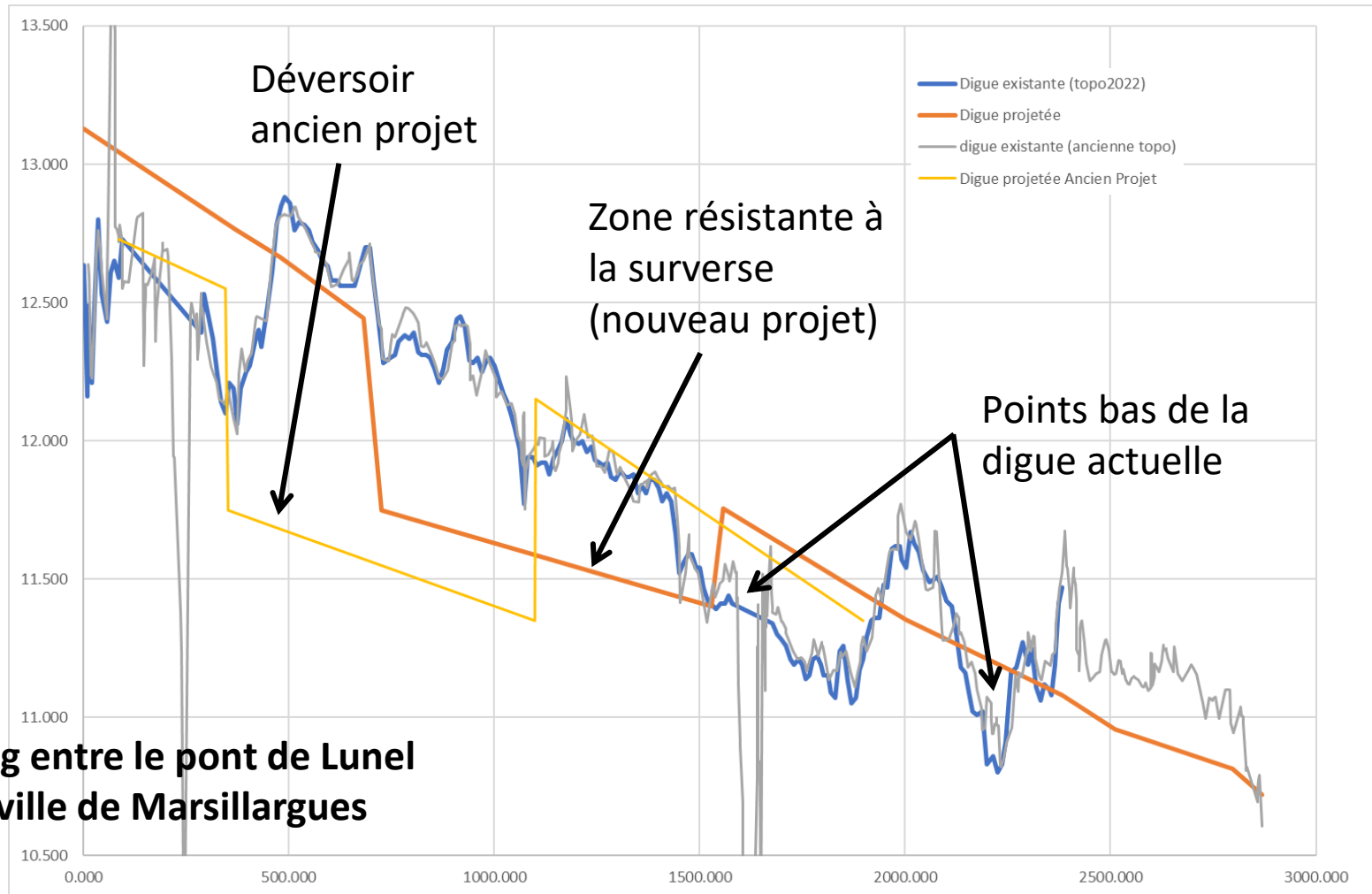
Soit une **charge d'eau de 10cm à 15cm** sur la digue pour la crue de référence (Q2002 – Période de retour 200ans à 400ans)

### Digue de 1er Rang (section courante)

- Longueur 2 855m
- Calée à Q2002 + 0.5m



## □ Digue de 1er rang Marsillargues Nord



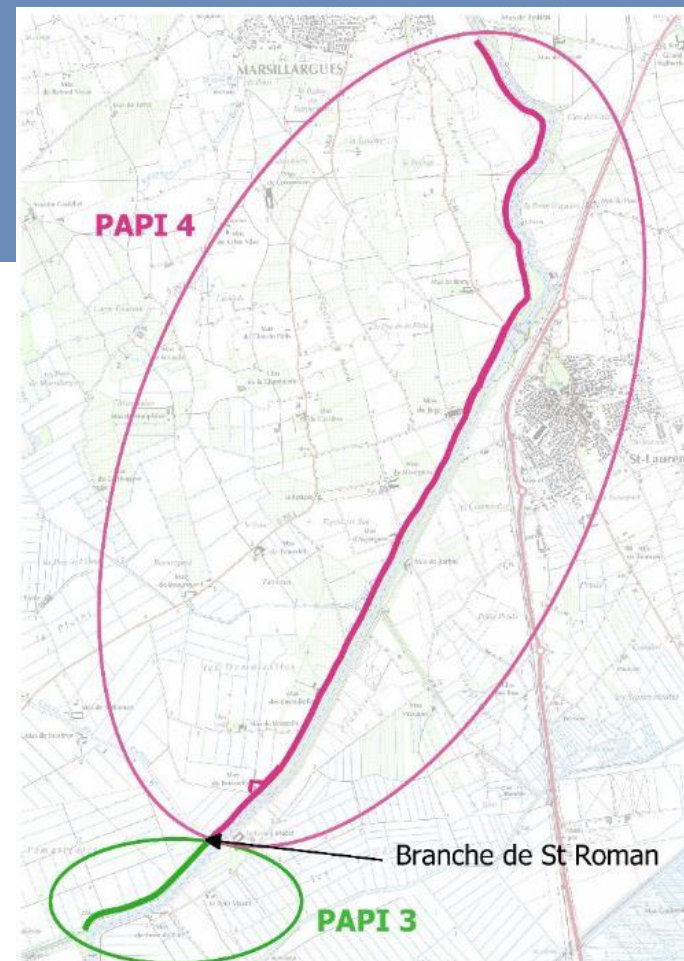
## ❑ Digue de 1er rang Marsillargues Sud

### Objectifs:

- Supprimer le risque de rupture au sud de Marsillargues
- Protéger la plaine agricole, les activités économiques, les emplois et les mas isolés
- Améliorer le ressuyage de la plaine agricole, diminuer le temps de séjour en cas d'évènements majeurs.

### Travaux prévus:

- Recul de la digue existante et reconstruction cote identique
- Confortement des points bas existants pour éviter les ruptures en cas de crue
- Adaptation au droit des habitations à proximité ou sur le corps de digue ou expropriation selon les cas
- Réhausse du Barrage de Tamariguières pour limiter les fréquences de débordement



## ❑ Digue de 1er rang Marsillargues Sud

### Objectif:

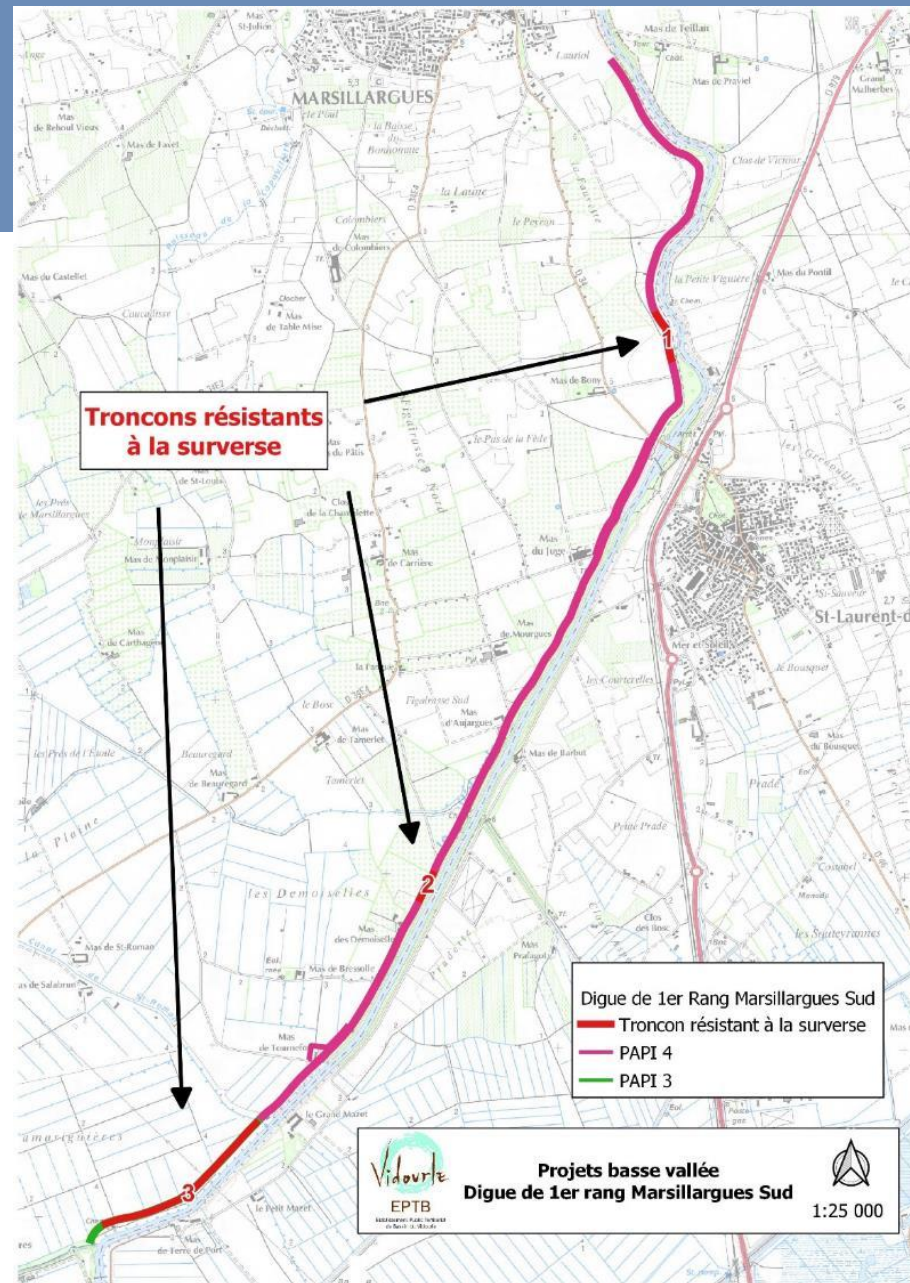
- Supprimer le risque de rupture au sud de Marsillargues

### Digue de 1er Rang (section courante)

- Longueur 8 560 m
- Calée à la Q2002 + 0.5cm

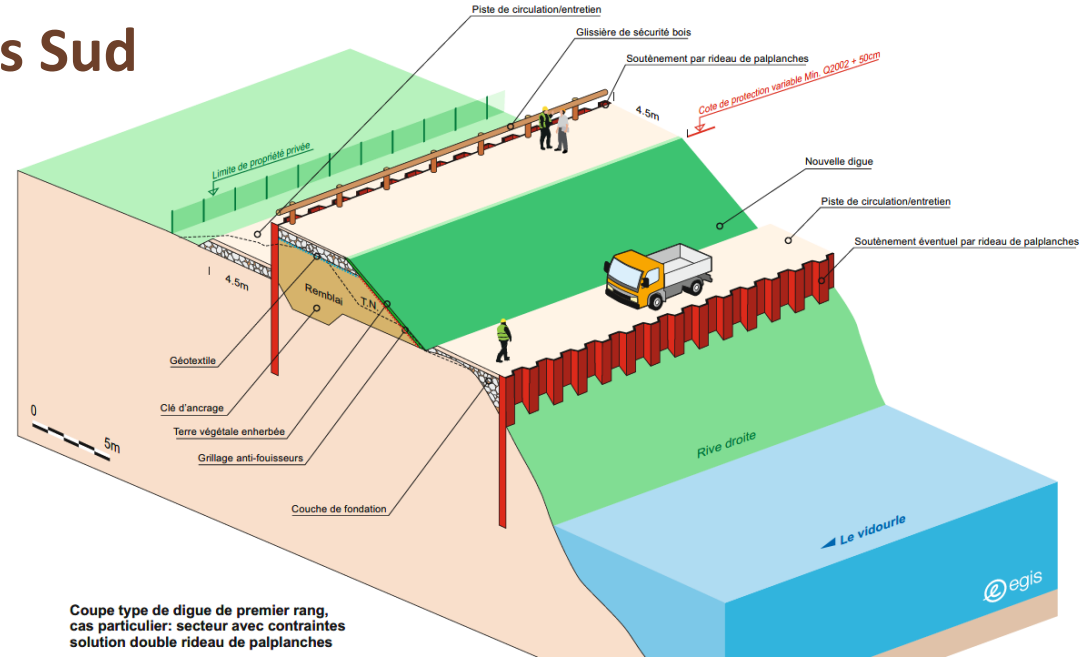
### Points bas aménagés pour supprimer les risques de rupture

- Longueur totale cumulée points bas 1980 m
- Calée à la cote de l'état existant

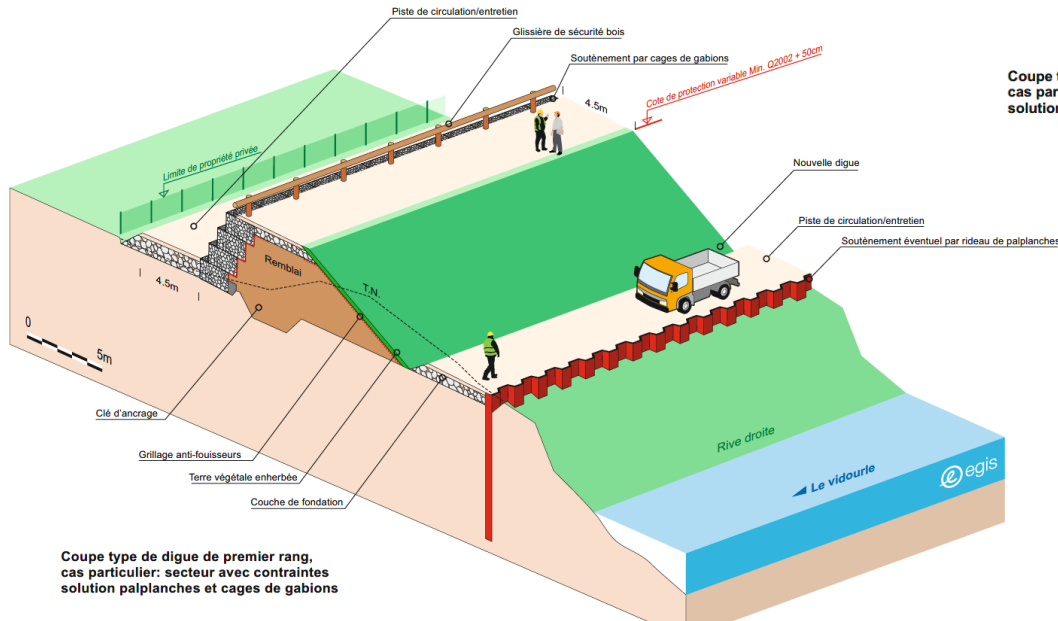


## □ Digue de 1er rang Marsillargues Sud

### Coupes type au droit des Mas



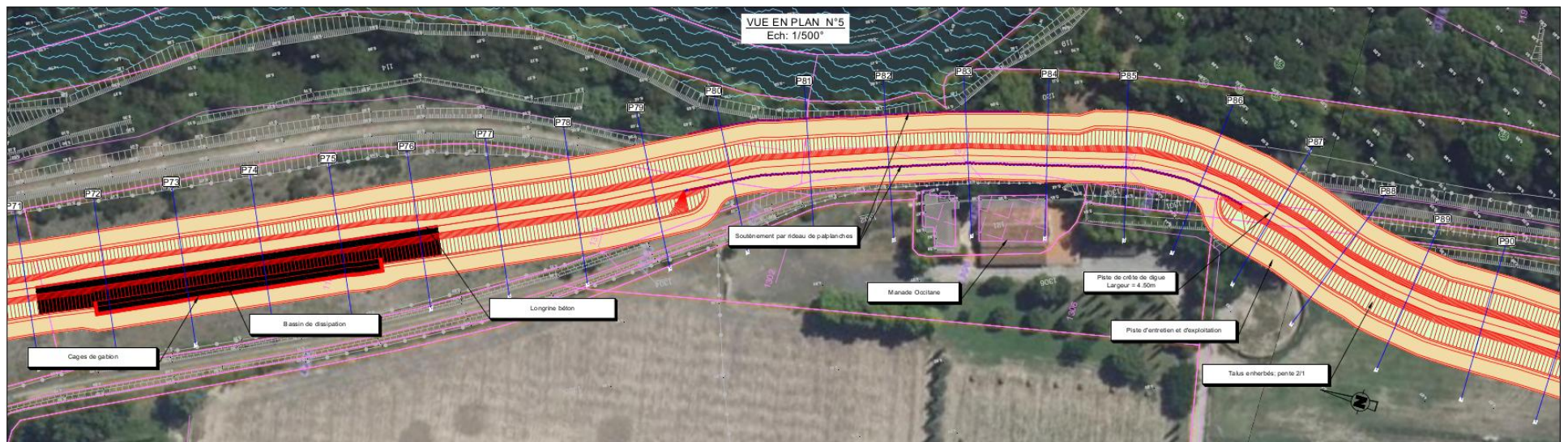
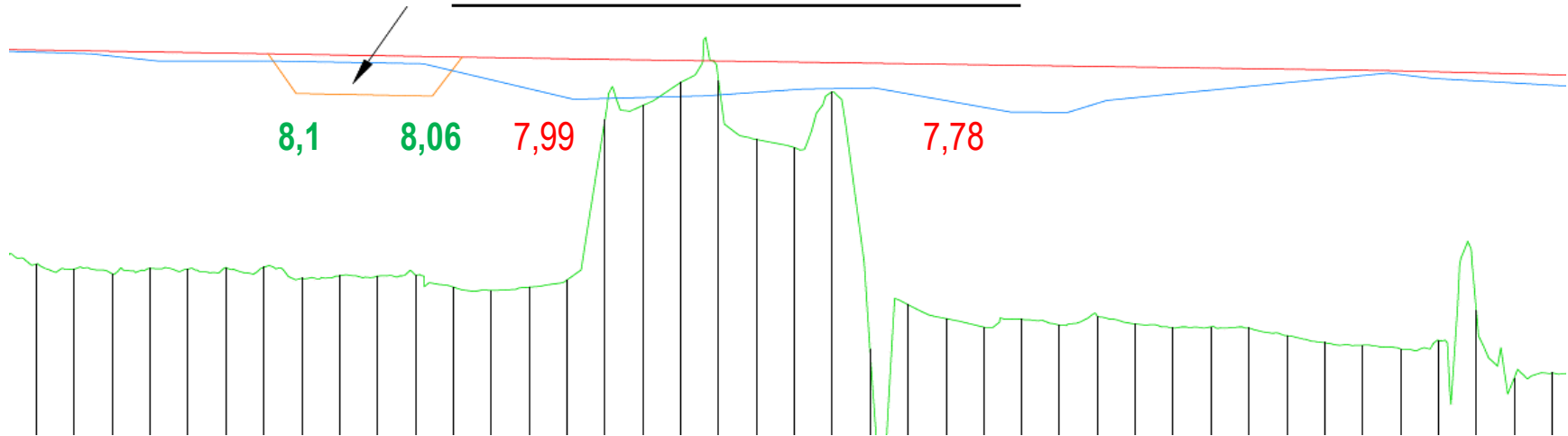
Coupe type de digue de premier rang, cas particulier: secteur avec contraintes solution double rideau de palplanches



Coupe type de digue de premier rang, cas particulier: secteur avec contraintes solution palplanches et cages de gabions

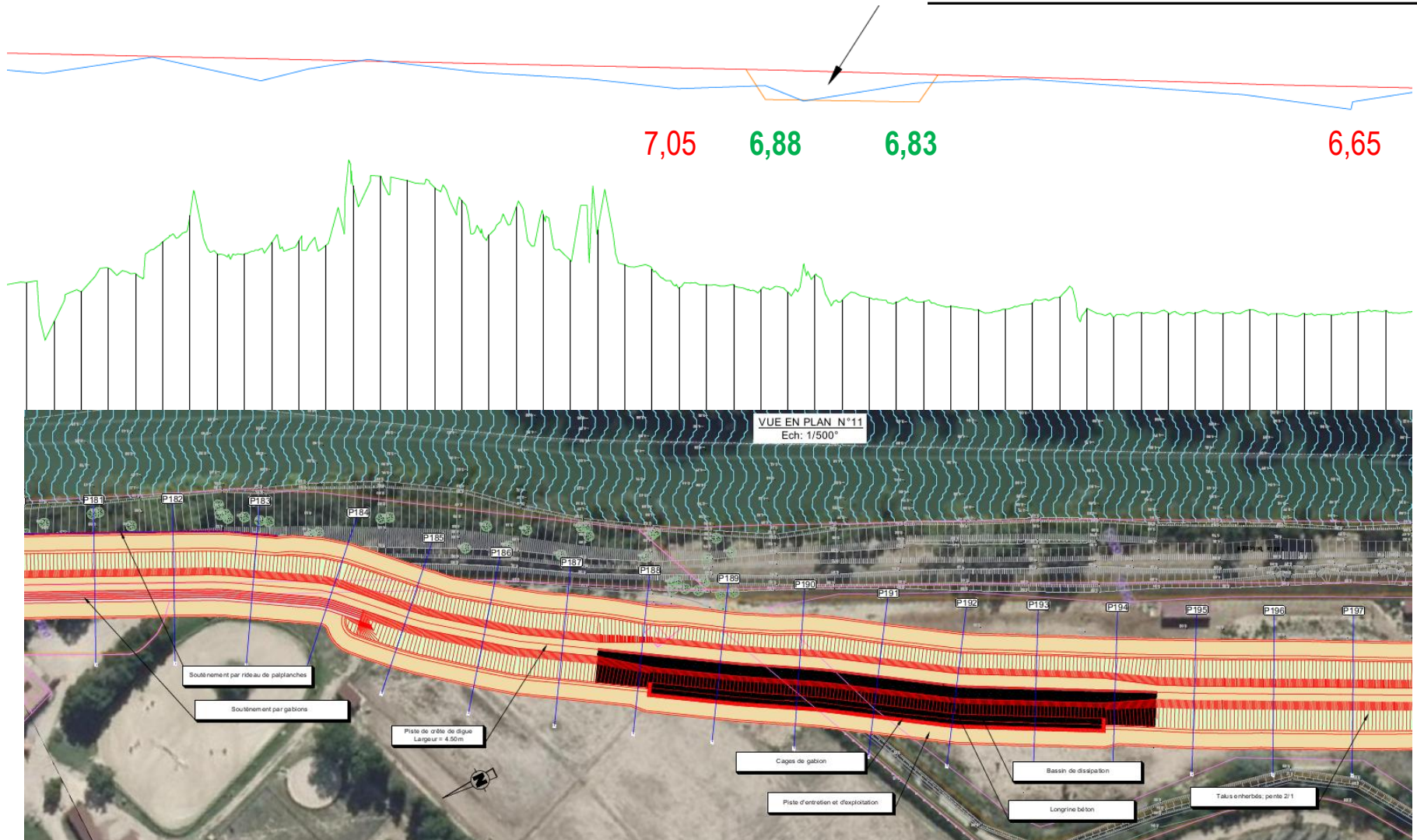
## □ Digue de 1er rang Marsillargues Sud

### Secteur résistant à la surverse 1



## □ Digue de 1er rang Marsillargues Sud

Secteur résistant à la surverse 2

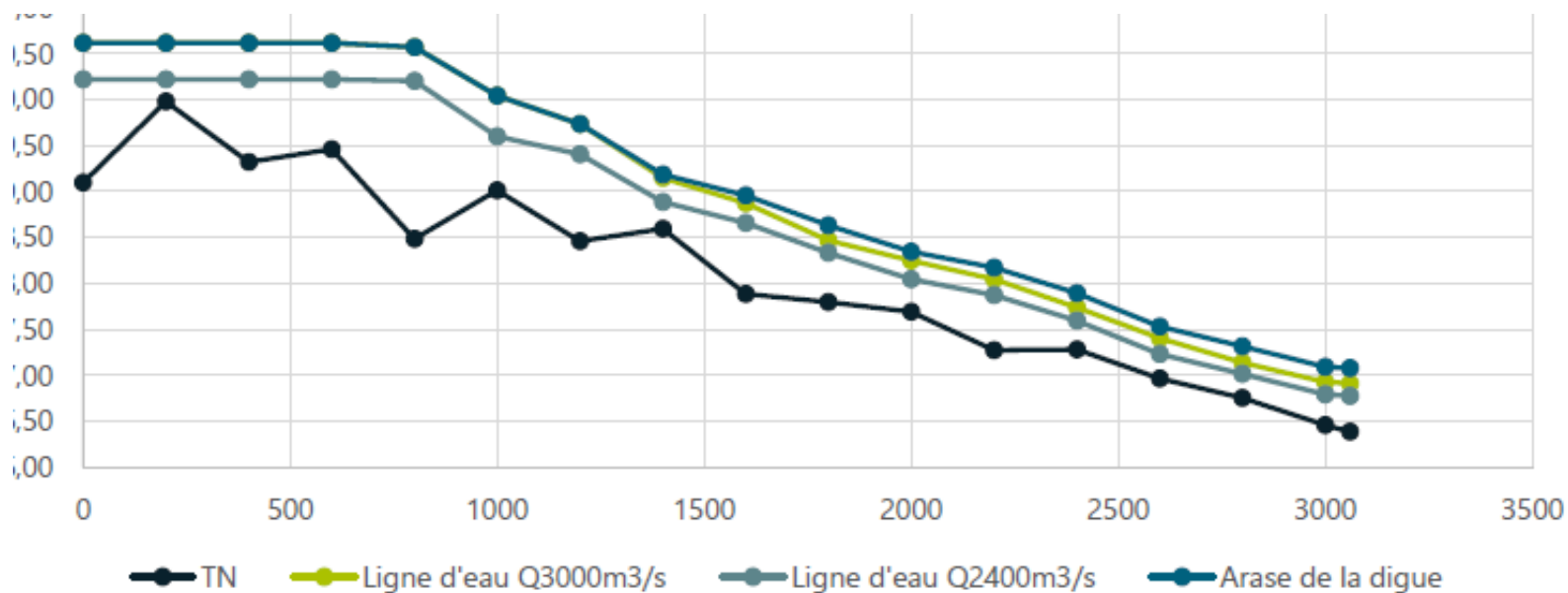


# LE PROJET

## Profil en long :

## □ La Digue de 2<sup>nd</sup> rang de Lunel

- Mas de Viala = 1m de haut par rapport au terrain
- Amont de la RN113 = 2m de haut par rapport au terrain
- RN113 = 60cm de haut sur le profil de la route
- Stade = 1m de haut par rapport au terrain
- Intermarché / Mr Bricolage = 1m de haut par rapport au terrain
- Garage Renault = 60cm de haut par rapport au terrain



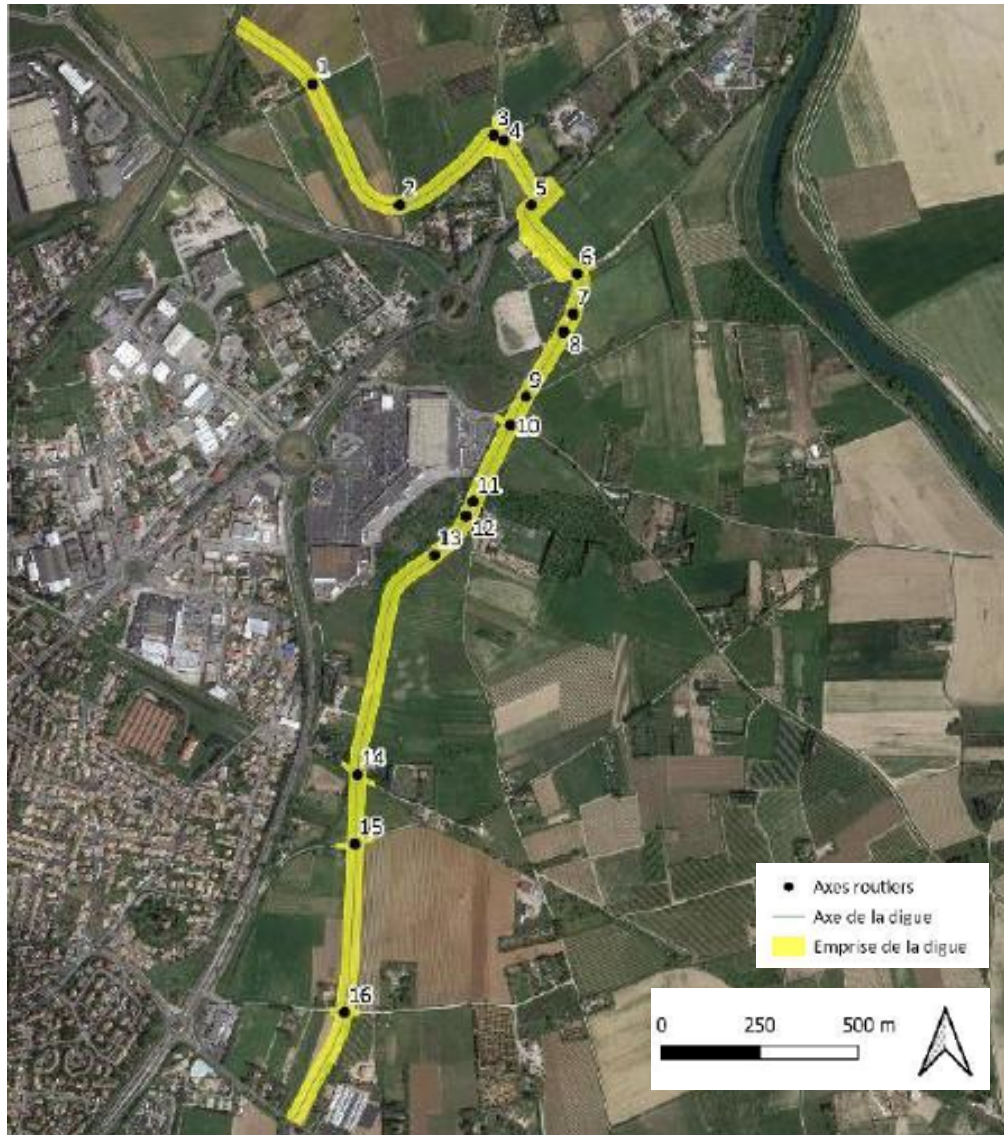


# LE PROJET

## □ La Digue de 2<sup>nd</sup> rang de Lunel

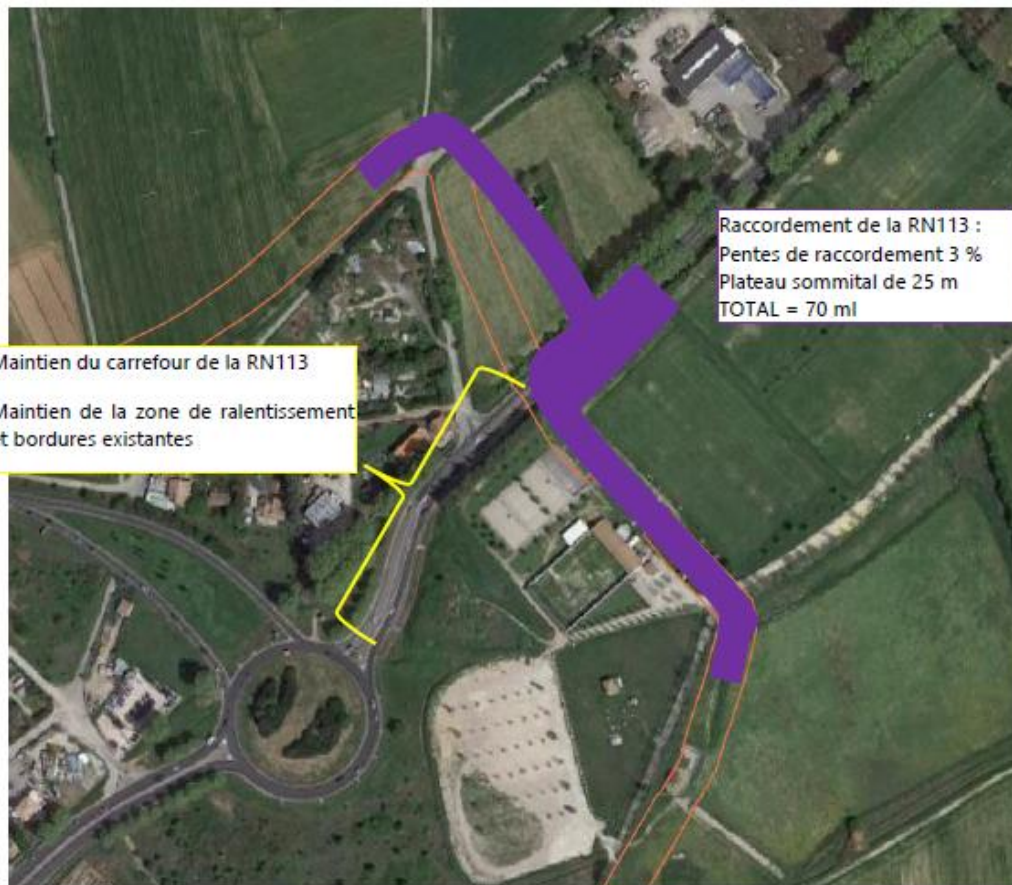
### Rétablissement des axes routiers

- Rétablissement
- Détournement
- Condamnation chemin d'accès



*Exemple de rétablissement routier*

## □ La Digue de 2<sup>nd</sup> rang de Lunel



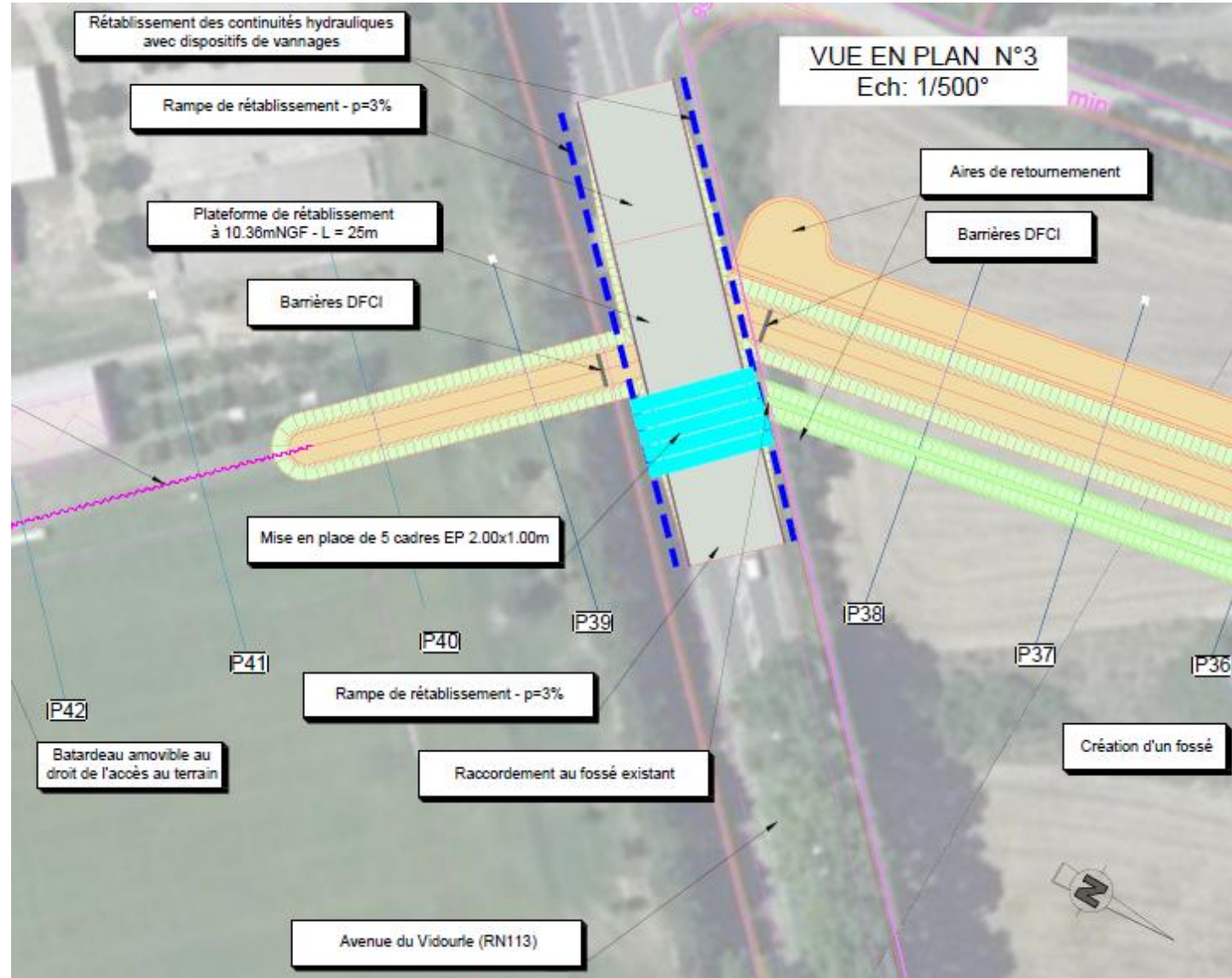
### Franchissement de la RN113

- Création d'un ouvrage hydraulique sous la 113
- Section 10m<sup>2</sup> (en théorie largeur 5m hauteur 2m)
- Mesures compensatoires à la charge de l' EPTB, Réhausse hauteur d'eau au nord de 113 (3-5cm)

# LE PROJET

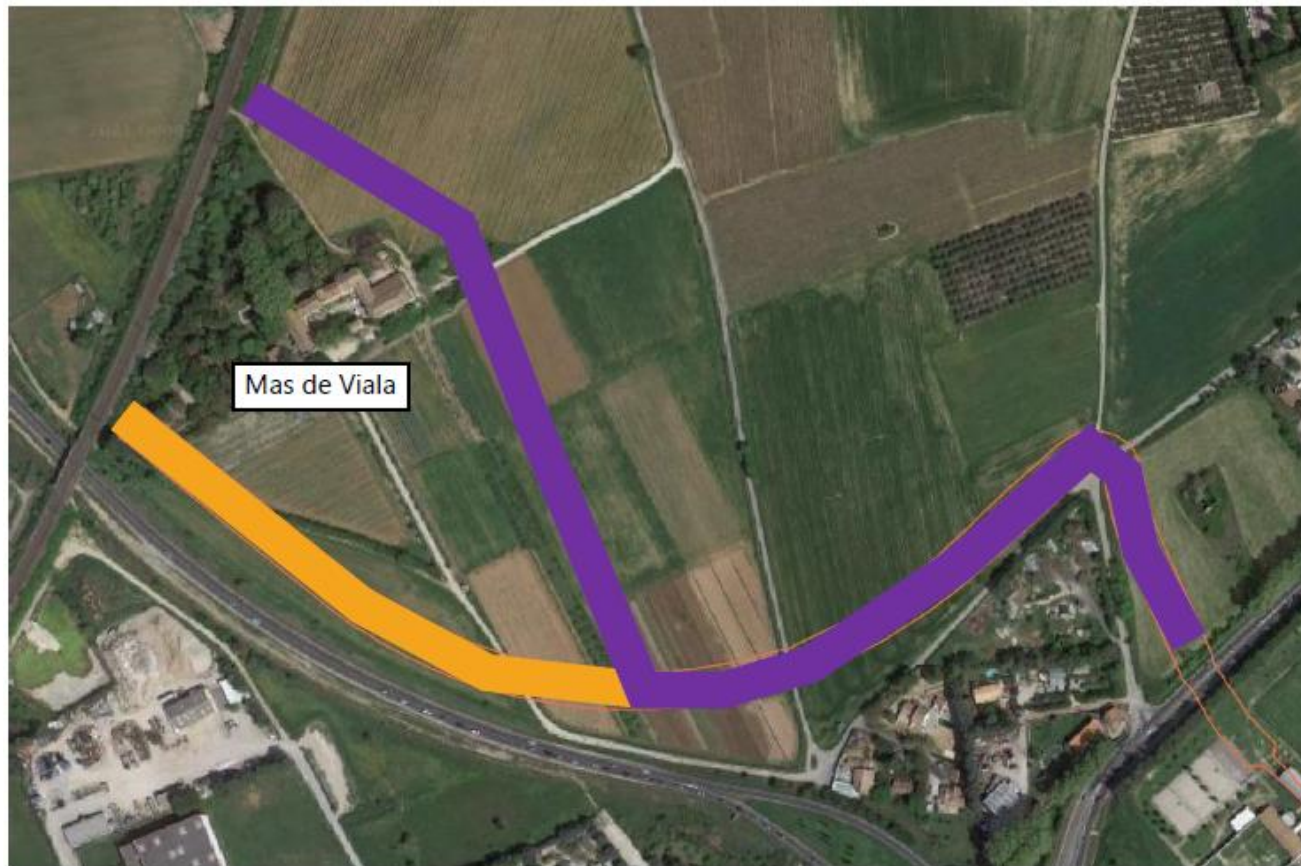
## □ La Digue de 2<sup>nd</sup> rang de Lunel

### Franchissement de la RN113



## □ La Digue de 2<sup>nd</sup> rang de Lunel

Evolution du projet au  
droit du mas de Viala  
(secteur nord)



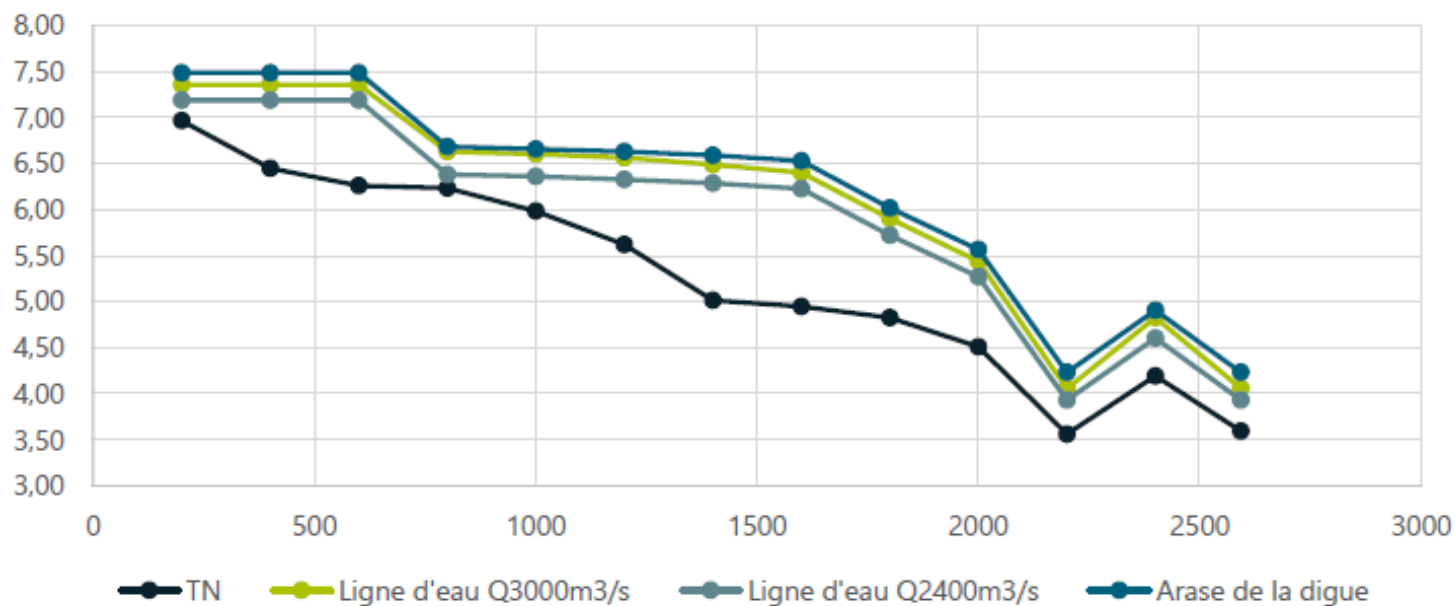
Proposition de modification du tracé de la digue de 2<sup>nd</sup> rang

Tracé AVP d'Artelia

## □ La Digue de 2<sup>nd</sup> rang de Marsillargues

### Profil en long :

- Cimetière = 0,8m de haut par rapport au terrain
- Château d'eau = 1,3m de haut par rapport au terrain
- Aval rue E. Rostand = 0,7m de haut par rapport au terrain
- Terrain de sport = 1,8m de haut par rapport au terrain
- Amont déchetterie = 0,5m de haut par rapport au terrain naturel



## □ La Digue de 2<sup>nd</sup> rang de Marsillargues

### Gestion du pluvial:

Fossés de collecte des deux cotés de la digue permettent d'acheminer les eaux de ruissellement vers les exutoires situés à l'ouest et au sud du village.



# LE PROJET

## □ La Digue de 2<sup>nd</sup> rang de Marsillargues

### Rétablissement des axes routiers

- Rétablissement
- Détournement
- Condamnation chemin d'accès



*Exemple de rétablissement routier*

## Evolution du projet

## □ La Digue de 2<sup>nd</sup> rang de Marsillargues

- Suppression des bassins de rétention au sud de Marsillargues
- Protection du château d'eau de Marsillargues
- Mise en place d'un mur depuis le raccordement à la digue de premier rang jusqu'à l'extrémité ouest du mur du cimetière, pour limiter l'emprise au droit des jardins familiaux existants et améliorer l'intégration paysagère (habillage pierres sèches...)
- Traitement du pluvial rue Edmond Rostand
- Digue de faible hauteur 0,5 à 1,80 m





# LA CONCERTATION

**PROCHAIN  
RENDEZ-VOUS  
18/3 MARS  
- ENJEUX AGRICOLES -**

**DU 19 FÉVRIER AU 16 AVRIL 2025, SOYEZ ACTEURS !**

**19 février 2025**

**Dès le 4 mars**

**Dès le 7 mars**

**16 avril 2025**

**Réunion  
de lancement**



**6 Permanences  
En mairie**



**3 Réunions  
thématiques**



**Réunion  
de clôture**



# CALENDRIER CONCERTATION ET PROJET

## LA CONCERTATION 19/2 => 16/4

11 Rendez-vous  
pour vous informer,  
comprendre le  
projet et soumettre  
vos propositions

Sans oublier la  
concertation en ligne

[www.vidourle.org](http://www.vidourle.org)



### Réunions publiques

- Lancement de la concertation le 19 février 2025 à 18h30 à Marsillargues - Salle Jean-Moulin
  - > Présentation du projet
  - > Échanges avec le public
- Clôture de la concertation le 16 avril 2025 à 18h à Lunel - Salle des Trophées Espace des Arènes

### Réunions thématiques

- Enjeux de sécurité des populations le 7 mars 2025 à 18h30 à Lunel - Salle de la Rotonde Espace Castel
- Enjeux agricoles le 18 mars 2025 à 18h30 à Marsillargues - Salle Jean-Claude Carrière
- Enjeux environnementaux le 4 avril 2025 à 18h30 à Saint Laurent d'Aigouze - Salle Vincent Scotta

### Permanences dans les Mairies concernées

- Le 4 mars 2025 et le 25 mars 2025 de 9h à 12h30 et de 14h à 17h30 en mairie de Saint Laurent d'Aigouze - Salle du Conseil
  - Le 11 mars 2025 et le 1 avril 2025 de 9h à 12h et 13h30 à 16h30 en mairie de Marsillargues,
  - Le 17 mars 2025 et le 8 avril 2025 de 8h à 12h et de 13h30 à 17h30 en mairie de Lunel - Salle Mistral
- > Accueil individuel
  - > Réponses aux questions particulières

**Fin 2025**

**2026**

**2027**

**Dépôt dossier réglementaire**

**Enquête publique**

**Début des travaux**