

PROGRAMME D' ACTIONS DE PRÉVENTION DES INONDATIONS PAPI 3 VIDOURLE

CONCERTATION PRÉALABLE

**PROJET D' AMÉNAGEMENT ET DE SÉCURISATION
DE LA RIVE DROITE DU VIDOURLE**

RÉUNION PUBLIQUE

Enjeux de sécurité des populations

le 7 mars 2025 à 18h30 à Lunel - Salle de la Rotonde Espace Castel



EPTB

Etablissement Public Territorial
de Bassin du Vidourle

Points particuliers

Points particuliers du projet

Protection des captages AEP

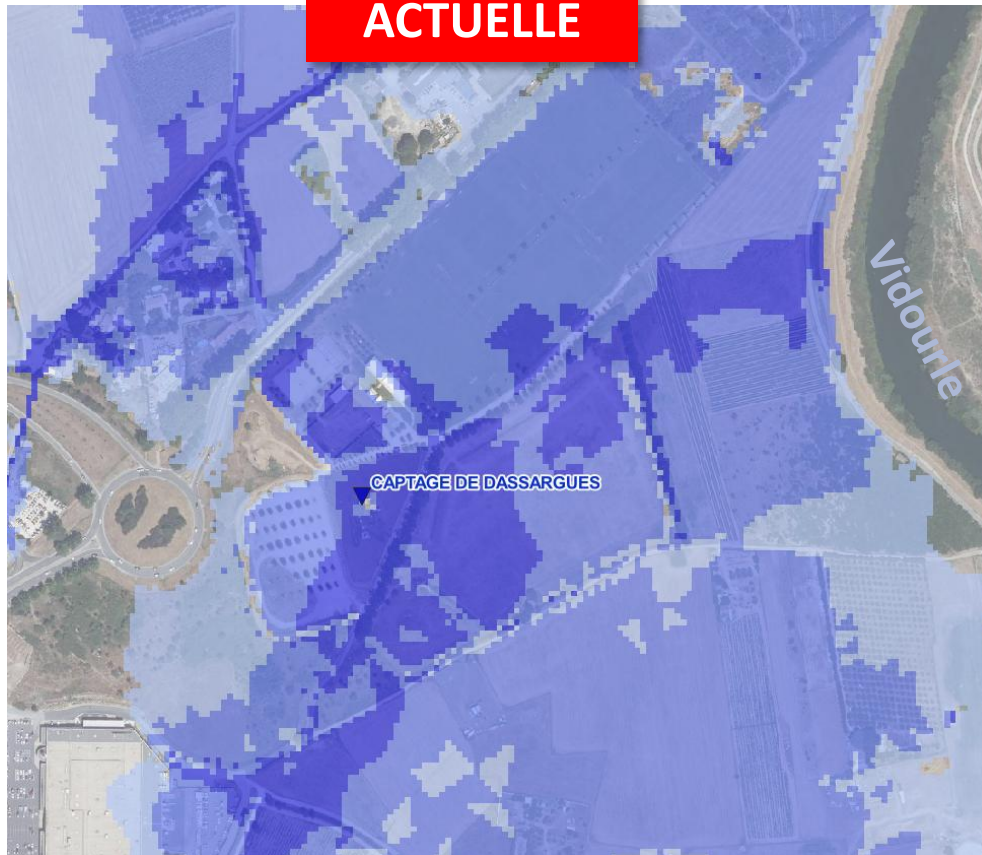
Impact au droit de l'ancienne décharge de Marsillargues

Zoom sur le secteur de la Jassette

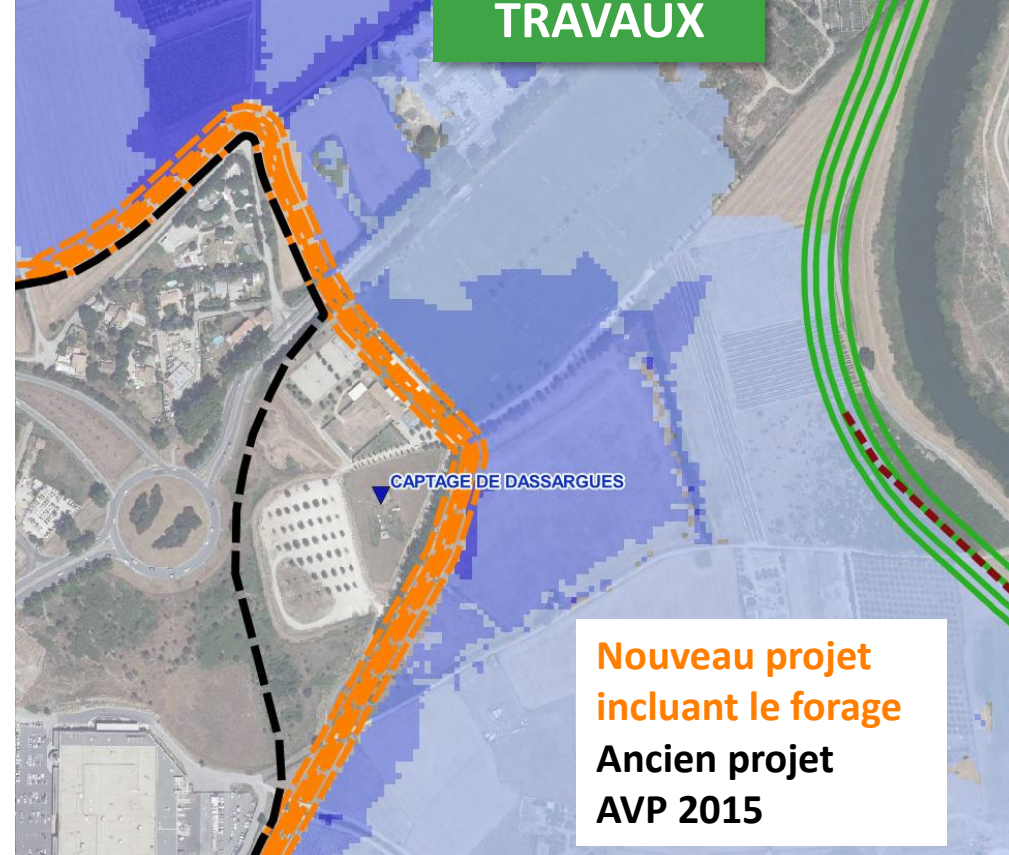
Captage de Dassargues – Crue type 2002



**SITUATION
ACTUELLE**



**APRÈS
TRAVAUX**

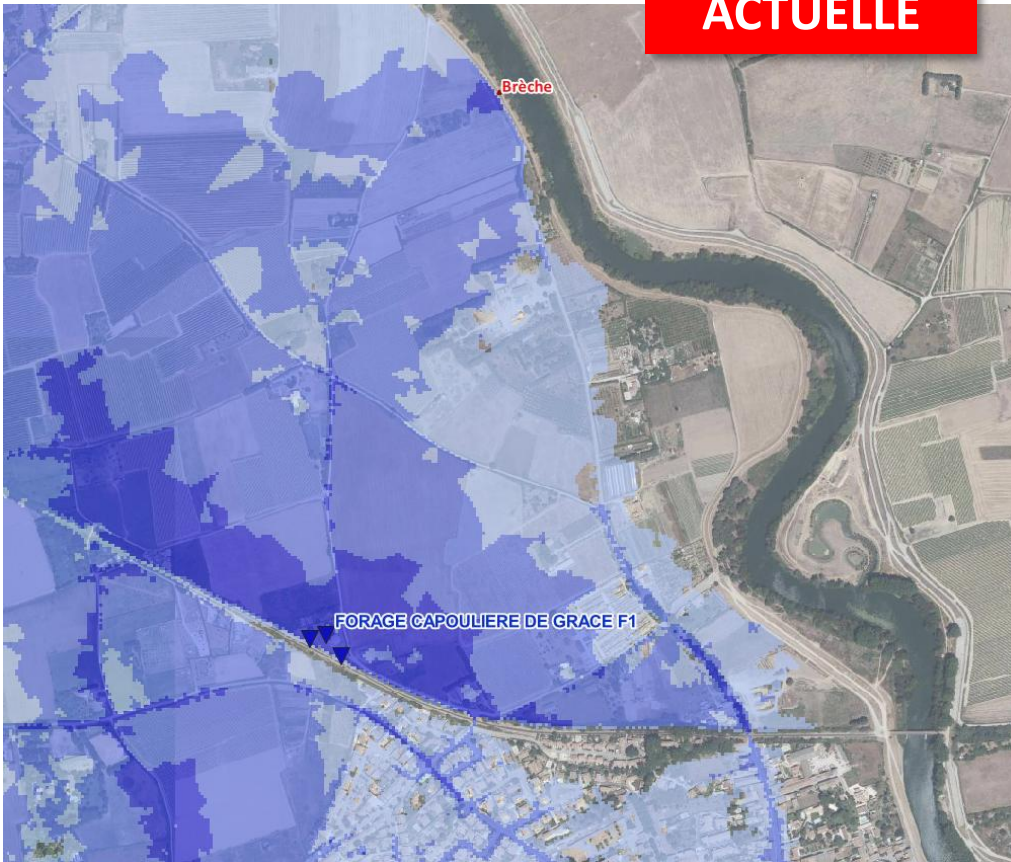
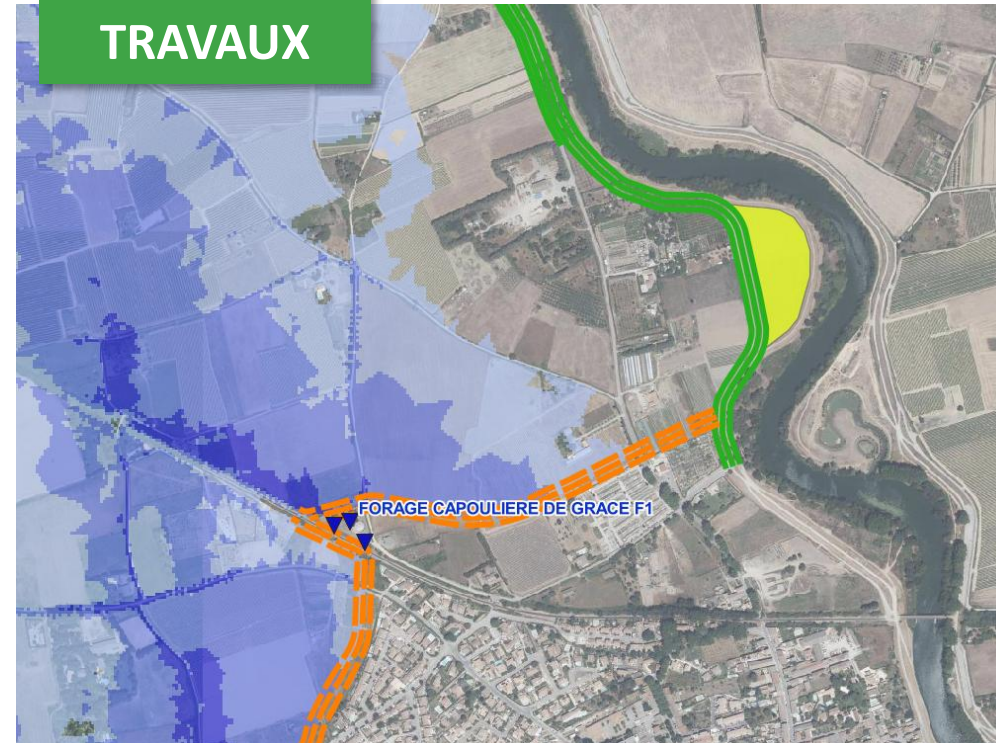


Forage de la Capouillère de Grace – crue type 2002

**SITUATION
ACTUELLE**



**APRÈS
TRAVAUX**



Impact au droit de l'ancienne décharge de Marsillargues

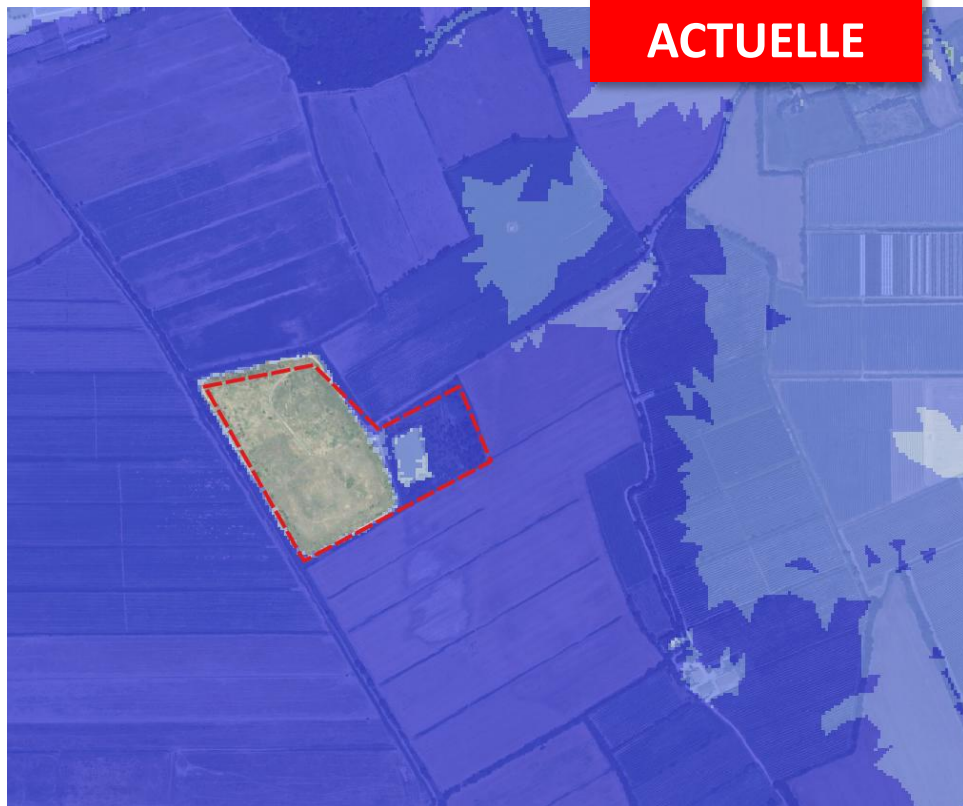
Remblais
ancienne décharge

Bassin de lixiviats

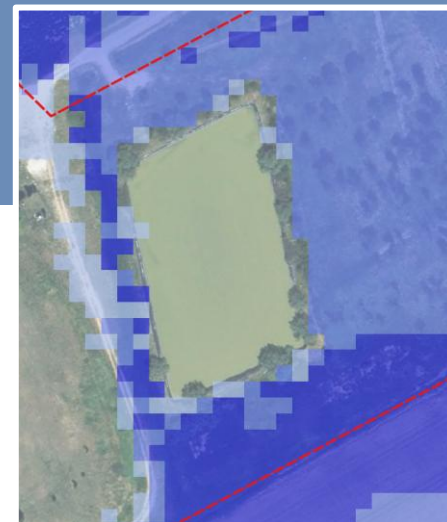
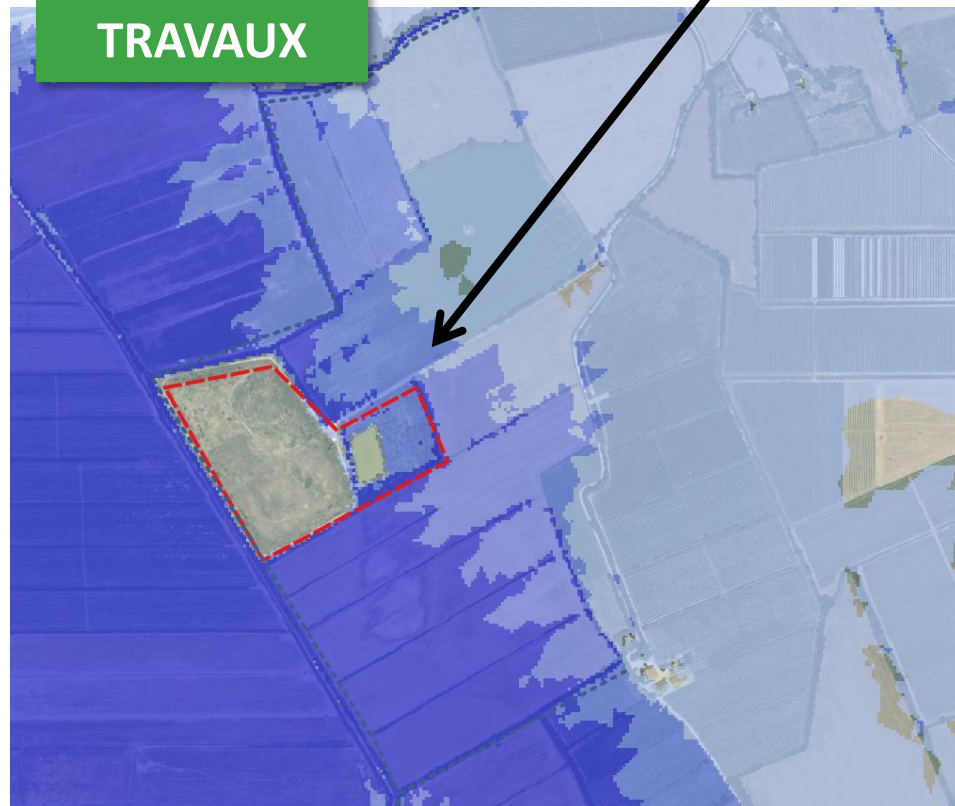


crue type 2002

**SITUATION
ACTUELLE**



**APRÈS
TRAVAUX**



Situation actuelle

- 670m de digue de 3m de hauteur submergée dès la crue Q50ans (nombreuses brèches en 2002). Digue coté Vidourle érodée (protection et entretien difficile)
- Raccordement électrique coté Gard (ligne franchissant le Vidourle avec poteau sur la digue)

→ **Risque de rupture important**

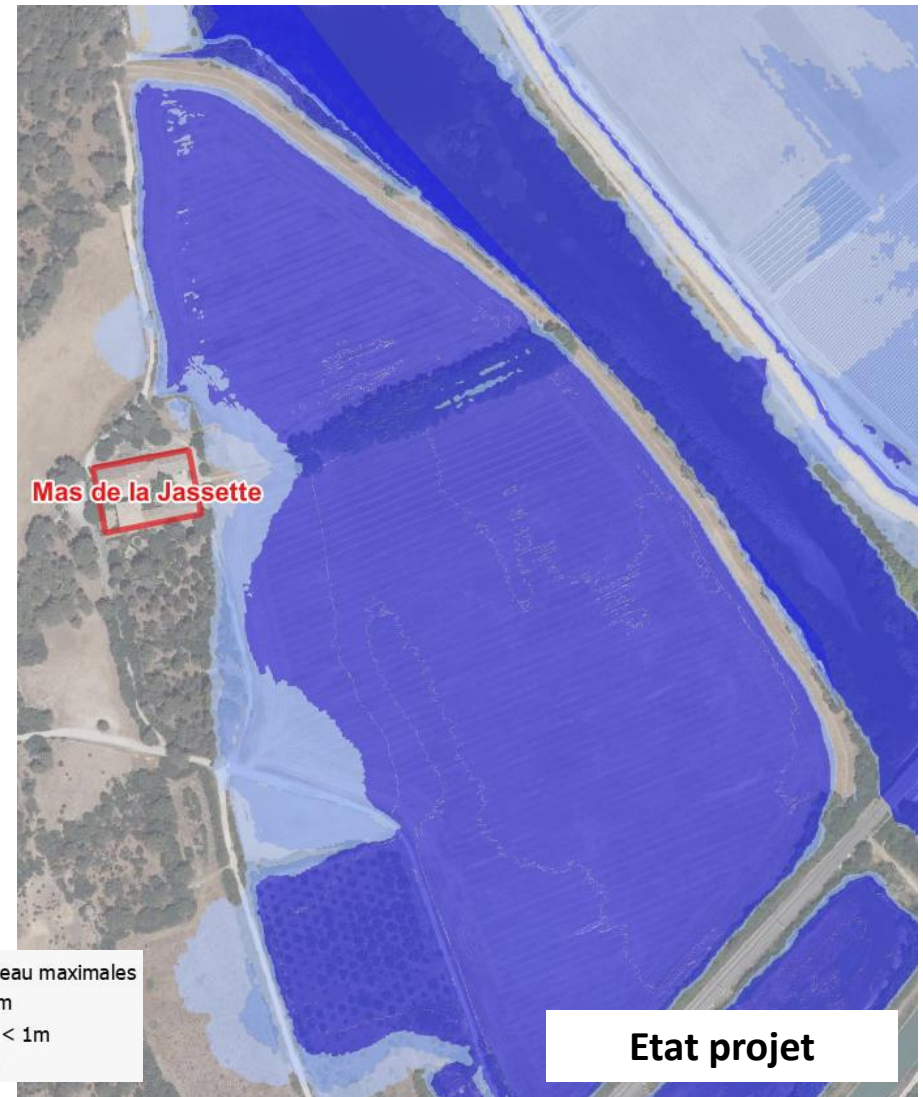
Après travaux

- Arasement de la digue existante , reconquête de l'espace de liberté du cours d'eau
- Création d'une zone d'expansion de crue (mares temporaires, bras mort)
- Réinstallation d'un agriculteur (agroforesterie)
- Raccordement électrique coté Hérault

→ **Secteur sécurisé et valorisé.**
Pas de sur-inondation sur le bati existant

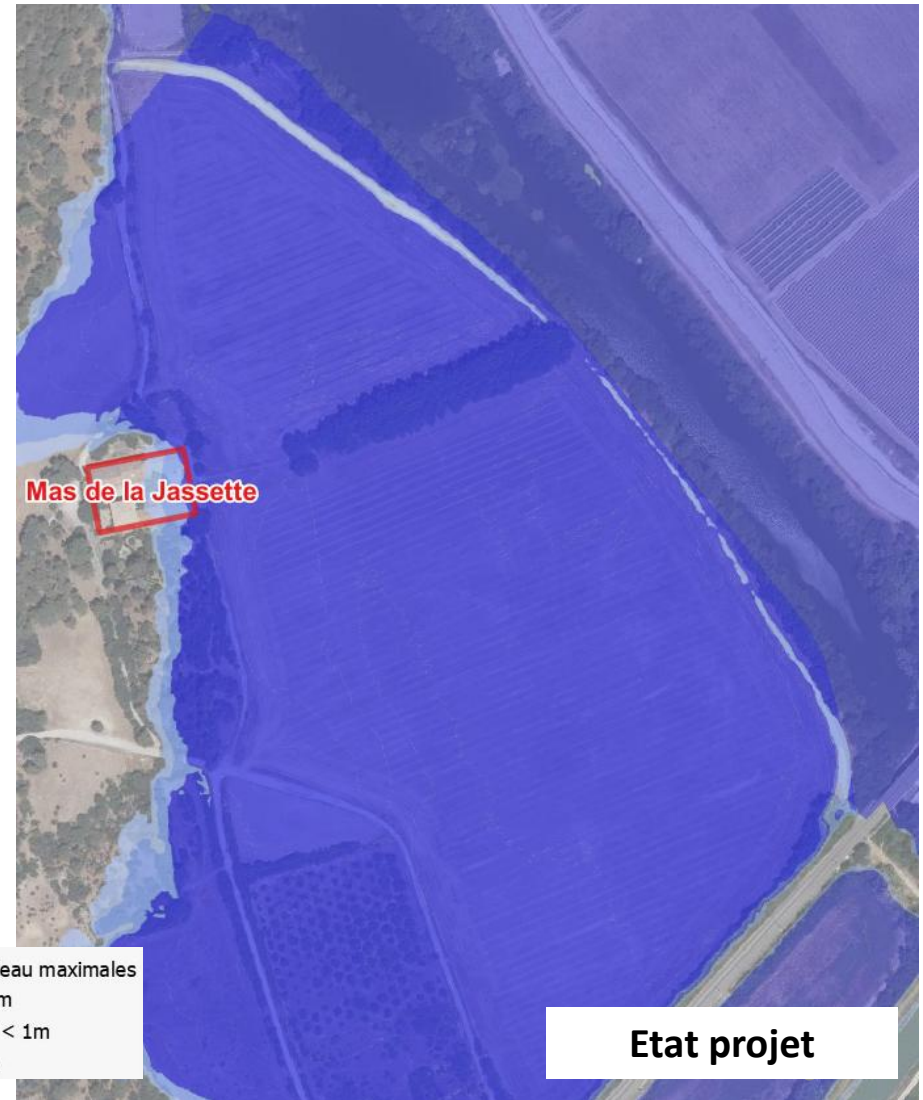
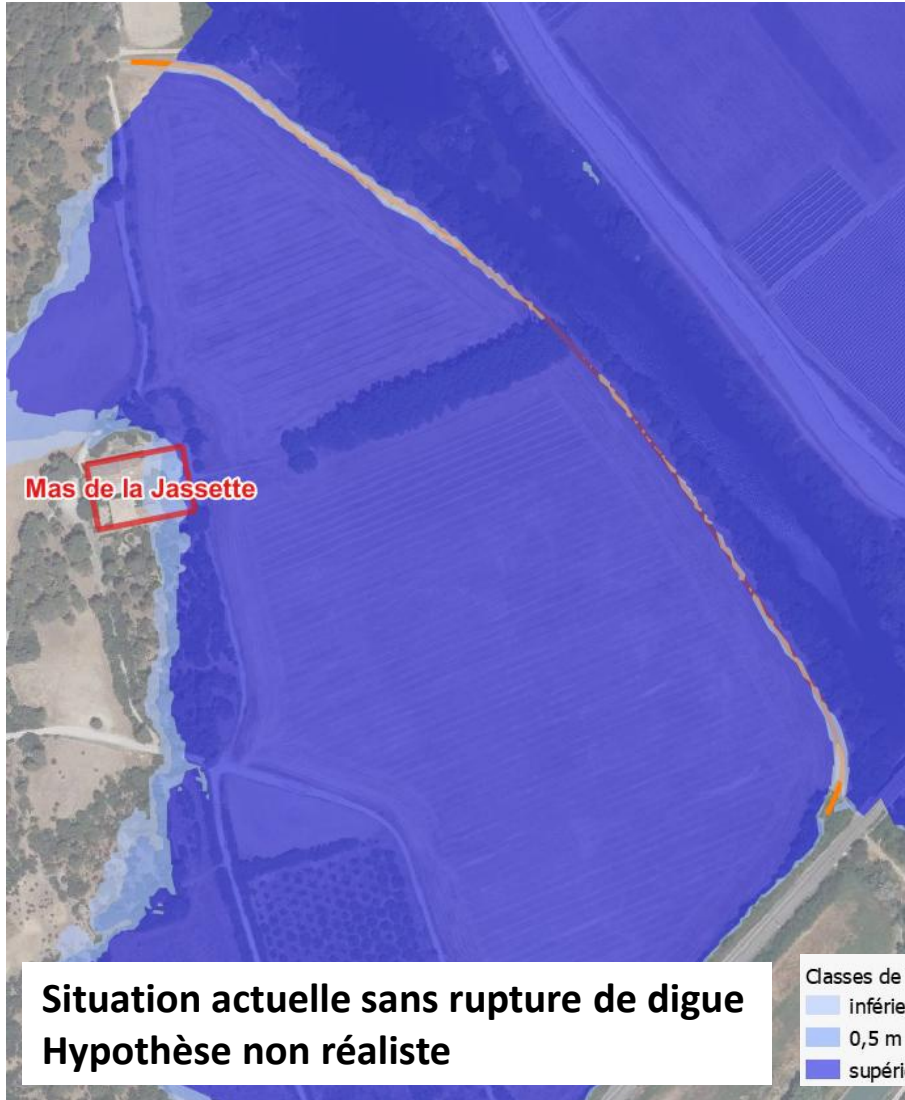
Zoom sur le secteur de la Jassette

Impact arasement de la digue – Q10



Zoom sur le secteur de la Jassette

Impact arasement de la digue – de Q50 à Q2002



Evaluation du cout de reconstruction de la digue

Arasement digue existante et valorisation écologique

- Maitrise foncière : 350 000 €
- Maitrise d'œuvre : 60 000 €
- Modification raccordement électrique 65 000 €
- Arasement digue existante 400 000 €
- Valorisation écologique 125 000 €

1 000 000 €

Financés à 60% dans le cadre du PAPI 3

Sécurisation digue existante reconstruite en retrait à l'identique

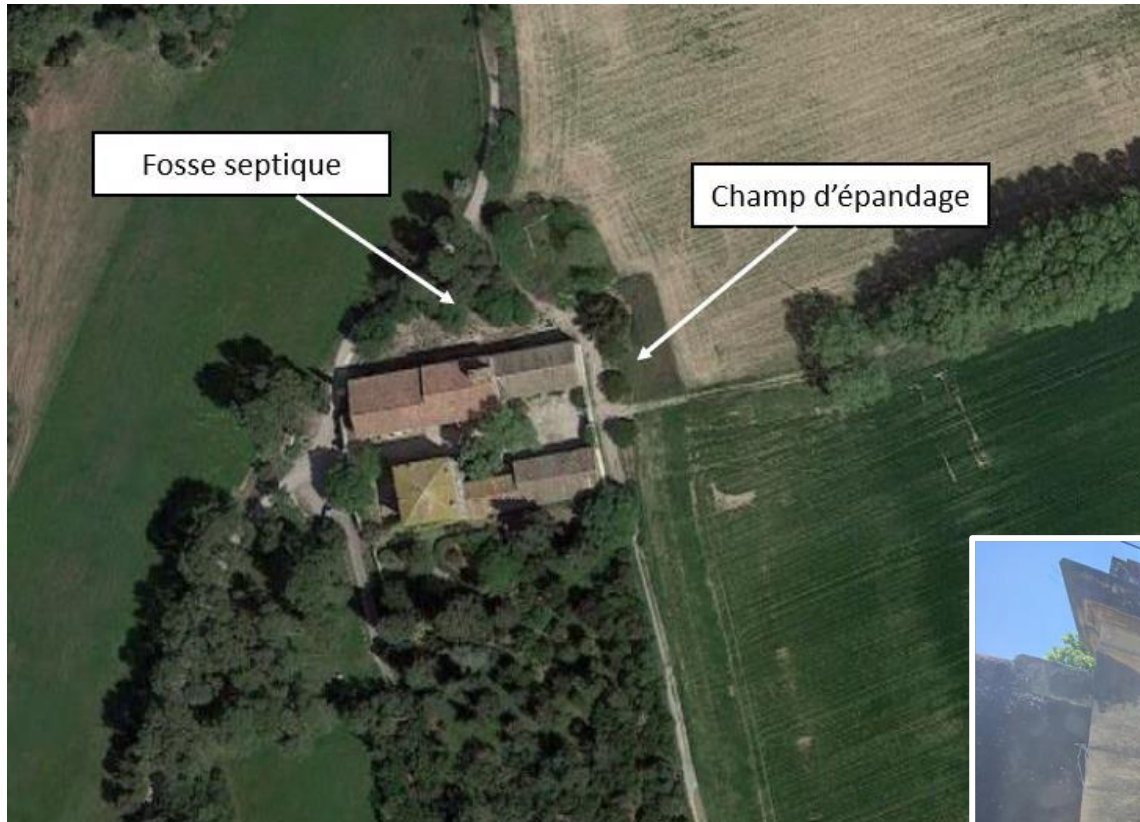
- Maitrise foncière : 150 000 €
- Maitrise d'œuvre : 65 000 €
- Modification raccordement électrique 65 000 €
- Arasement digue existante 400 000 €
- Reconstruction (2 000€/ml) : 1 320 000 €
+ renforcement des points bas pour sécuriser le système (enrochements)

2 000 000 €

Pas de financements

Questions diverses

Zoom sur le secteur de la Jassette



Objectifs:

- Suppression du risque de rupture
- Restauration espace naturel

Hauteur d'eau au droit du Mas Etat Projet

Q10

Classes de hauteurs d'eau maximales

- inférieures à 0,5 m
- 0,5 m < Hauteur < 1m
- supérieures à 1m



Hauteur d'eau au droit du Mas Etat Projet

Q20

Classes de hauteurs d'eau maximales

- inférieures à 0,5 m
- 0,5 m < Hauteur < 1m
- supérieures à 1m



Hauteur d'eau au droit du Mas Etat Projet

Q50

Entre 0 et 50 cm
à l'extrémité Est
du mas

Classes de hauteurs d'eau maximales

- inférieures à 0,5 m
- 0,5 m < Hauteur < 1m
- supérieures à 1m






Hauteur d'eau au droit du Mas Etat Projet

Q2002

Jusqu'à 1m d'eau dans la cour
du mas

Situation identique avec ou
sans digue

Classes de hauteurs d'eau maximales

	inférieures à 0,5 m
	0,5 m < Hauteur < 1m
	supérieures à 1m

